

# GUIDE

# OPHTALMOLOGIE

## 2022



# SOMMAIRE

## **P 04 RÉFRACTION**

- 06/11 RÉFRACTEURS
- 12/13 ÉCRANS D'OPTOTYPES ET PROJECTEURS
- 14/16 FRONTOFOMETRES
- 17 AUTO-KÉRATO-RÉFRACTOMÈTRE

## **P 18 DIAGNOSTIC**

- 20/25 OCT
- 26/29 CHAMPS VISUELS
- 30 RÉTINOGRAPHES NON MYDRIATIQUES
- 31 TOPOGRAPHES
- 32/33 LAMPES À FENTE
- 34 INSTRUMENTS DE GESTION DE LA MYOPIE
- 35 TONOMÈTRE

## **P 36 MOBILIER ET PETIT MATÉRIEL**

- 38/41 UNITÉS DE CONSULTATION
- 42 TABLES ÉLEVATRICES ET TABOURETS
- 43 PETIT MATÉRIEL

## **P 44 SERVICES**

- 46/47 EXPERTISE ET SERVICES ESSILOR

## **P 48 CONDITIONS GÉNÉRALES DE VENTE**

# RÉFRACTION

---

RÉFRACTEURS, ÉCRANS D'OPTOTYPES,  
FRONTOFOCOMÈTRES,  
AUTO-KÉRATO-RÉFRACTOMÈTRE

Notre large gamme de matériel de réfraction répond à l'ensemble de vos besoins et contraintes. Parce que votre satisfaction est au cœur de nos priorités, nous avons développé des produits qui contribuent à valoriser votre expertise et renforcer la relation de confiance avec vos patients, dès la salle de réfraction.

# GAMME DE RÉFRACTEURS

## DIGITAL INFINITE REFRACTION™

## RÉFRACTION TRADITIONNELLE



VISION-R™ 800+  
INTELLIGENT, PRÉCIS ET RAPIDE



VISION-S™ 700  
INTELLIGENT ET COMPACT



VISION-R™ 700  
INTELLIGENT ET RAPIDE



APH 550  
AUTOMATIQUE

INTUITIF	ULTRA	ULTRA	ULTRA	○
EXPÉRIENCE PATIENT	+++	++	++	○
RESPECT DES GESTES BARRIÈRES	○	○	○	○
CONNEXION AVEC L'AKR ET/OU L'ALM	○	○	○	○
CONNEXION AVEC L'EMR	○	○	○	○
PROGRAMMES DE RÉFRACTION INTELLIGENTS	○	○	○	○
LENTILLE À FOCAL VARIABLE	○	○	○	○
CONTRÔLE DE LA DISTANCE VERRE-ŒIL	○	○	○	○
RÉFRACTION EN 3 MINUTES À 0,25 D	○	○	○	○
ULTRA-COMPACT		○		
RÉFRACTION À 0,01 D PRÈS	○			
VERRES AVA™	○			
OUTIL DE DIFFÉRENCIATION	○			



VISION-R™ 800+



VISION-S™ 700



VISION-R™ 700



APH 550

CENTRAGE

PLAGE DE MESURE

VERRES AUXILIAIRES

AUTRES CARACTÉRISTIQUES

ÉCART PUPILLAIRE	48 à 80 mm
DEMI-ÉCART PUPILLAIRE	●
DISTANCE VERRE-ŒIL	8 à 30 mm
CONVERGENCE	Automatique
SPHÈRE	+/- 20 D
CYLINDRE	+/- 8 D
AXE	0° à 180°
PRISMES	0 à 20 D
PAS DE MESURES	0,25 D/0,01 D
DISTANCE VISION DE PRÈS	28 à 67 cm
OBTURATEURS FONCÉS	●
VERRES RÉTINOSCOPIQUES (+1,50 D ; +2,00 D)	●
VERRES DE BROUILLAGE (+1,50 D ; +2,00 D)	●
PRISMES 3 D BASE SUPÉRIEURE ET INFÉRIEURE	●
PRISMES 6 D BASE SUPÉRIEURE, 10 D BASE INTÉRIEURE	●
FILTRES POLARISÉS CIRCULAIRES	●
FILTRES POLARISÉS LINÉAIRES (45°/135°)	●
CYLINDRES CROISÉS DE JACKSON +/- 0,50 D	●
CYLINDRES CROISÉS DE JACKSON +/- 0,25 D	●
CYLINDRES CROISÉS FIXES +/- 0,50 D	●
BAGUETTE DE MADDOX (H/V)	●
TROU STÉNOPÉÏQUE	●
FILTRES ROUGE/VERT	●
SIMULATEUR DE VISION	-
SYSTÈME DE COMMANDE	Console
TAILLE ET TYPE D'ÉCRAN	10,4" tactile
ÉCRAN INCLINABLE	●
CONNECTIVITÉ/INTERFAÇAGE	Instruments/logiciel médical*
IMPRIMANTE	En option
DIMENSIONS (L x P x H)	296 mm x 84 mm x 222 mm
POIDS	3,5 kg
ALIMENTATION	100 - 240 V
NIVEAU DE PRIX (TTC)	20 à 30 k€ (Vision-C 600 inclus)

ÉCART PUPILLAIRE	49 à 80 mm
DEMI-ÉCART PUPILLAIRE	●
DISTANCE VERRE-ŒIL	4 à 30 mm
CONVERGENCE	Automatique
SPHÈRE	+/- 20 D
CYLINDRE	+/- 8 D
AXE	0° à 180°
PRISMES	0 à 20 D
PAS DE MESURES	0,25 D
DISTANCE VISION DE PRÈS	28 à 67 cm
OBTURATEURS FONCÉS	●
VERRES RÉTINOSCOPIQUES (+1,50 D ; +2,00 D)	●
VERRES DE BROUILLAGE (+1,50 D ; +2,00 D)	●
PRISMES 3 D BASE SUPÉRIEURE ET INFÉRIEURE	●
PRISMES 6 D BASE SUPÉRIEURE, 10 D BASE INTÉRIEURE	●
FILTRES POLARISÉS CIRCULAIRES	-
FILTRES POLARISÉS LINÉAIRES (45°/135°)	-
CYLINDRES CROISÉS DE JACKSON +/- 0,50 D	●
CYLINDRES CROISÉS DE JACKSON +/- 0,25 D	●
CYLINDRES CROISÉS FIXES +/- 0,50 D	●
BAGUETTE DE MADDOX (H/V)	●
TROU STÉNOPÉÏQUE	●
FILTRES ROUGE/VERT	●
SIMULATEUR DE VISION	Films pédagogiques
SYSTÈME DE COMMANDE	Console
TAILLE ET TYPE D'ÉCRAN	10,4" tactile
ÉCRAN INCLINABLE	●
CONNECTIVITÉ/INTERFAÇAGE	Instruments/logiciel médical*
IMPRIMANTE	En option
DIMENSIONS (L x P x H)	640 mm x 325 mm x 550 mm
POIDS	16 kg
ALIMENTATION	100 - 240 V
NIVEAU DE PRIX (TTC)	40 à 50 k€

ÉCART PUPILLAIRE	49 à 80 mm
DEMI-ÉCART PUPILLAIRE	●
DISTANCE VERRE-ŒIL	4 à 30 mm
CONVERGENCE	Automatique
SPHÈRE	+/- 20 D
CYLINDRE	+/- 8 D
AXE	0° à 180°
PRISMES	0 à 20 D
PAS DE MESURES	0,25 D
DISTANCE VISION DE PRÈS	28 à 67 cm
OBTURATEURS FONCÉS	●
VERRES RÉTINOSCOPIQUES (+1,50 D ; +2,00 D)	●
VERRES DE BROUILLAGE (+1,50 D ; +2,00 D)	●
PRISMES 3 D BASE SUPÉRIEURE ET INFÉRIEURE	●
PRISMES 6 D BASE SUPÉRIEURE, 10 D BASE INTÉRIEURE	●
FILTRES POLARISÉS CIRCULAIRES	●
FILTRES POLARISÉS LINÉAIRES (45°/135°)	●
CYLINDRES CROISÉS DE JACKSON +/- 0,50 D	●
CYLINDRES CROISÉS DE JACKSON +/- 0,25 D	●
CYLINDRES CROISÉS FIXES +/- 0,50 D	●
BAGUETTE DE MADDOX (H/V)	●
TROU STÉNOPÉÏQUE	●
FILTRES ROUGE/VERT	●
SIMULATEUR DE VISION	-
SYSTÈME DE COMMANDE	Console
TAILLE ET TYPE D'ÉCRAN	10,4" tactile
ÉCRAN INCLINABLE	●
CONNECTIVITÉ/INTERFAÇAGE	Instruments/logiciel médical*
IMPRIMANTE	En option
DIMENSIONS (L x P x H)	296 mm x 84 mm x 222 mm
POIDS	3,5 kg
ALIMENTATION	100 - 240 V
NIVEAU DE PRIX (TTC)	20 à 30 k€ (Vision-C 600 inclus)

ÉCART PUPILLAIRE	48 à 80 mm
DEMI-ÉCART PUPILLAIRE	-
DISTANCE VERRE-ŒIL	12 ; 13,75 ; 16 et 18 mm
CONVERGENCE	Automatique
SPHÈRE	-28,75 D à +27,25 D
CYLINDRE	+/- 6 D
AXE	0° à 180°
PRISMES	0 à 20 D
PAS DE MESURES	0,25 D/0,125 D
DISTANCE VISION DE PRÈS	30 à 70 cm
OBTURATEURS FONCÉS	●
VERRES RÉTINOSCOPIQUES (+1,50 D ; +2,00 D)	●
VERRES DE BROUILLAGE (+1,50 D ; +2,00 D)	-
PRISMES 3 D BASE SUPÉRIEURE ET INFÉRIEURE	-
PRISMES 6 D BASE SUPÉRIEURE, 10 D BASE INTÉRIEURE	●
FILTRES POLARISÉS CIRCULAIRES	-
FILTRES POLARISÉS LINÉAIRES (45°/135°)	●
CYLINDRES CROISÉS DE JACKSON +/- 0,50 D	●
CYLINDRES CROISÉS DE JACKSON +/- 0,25 D	●
CYLINDRES CROISÉS FIXES +/- 0,50 D	●
BAGUETTE DE MADDOX (H/V)	●
TROU STÉNOPÉÏQUE	●
FILTRES ROUGE/VERT	●
SIMULATEUR DE VISION	-
SYSTÈME DE COMMANDE	Console
TAILLE ET TYPE D'ÉCRAN	10" tactile
ÉCRAN INCLINABLE	●
CONNECTIVITÉ/INTERFAÇAGE	Instruments/logiciel médical*
IMPRIMANTE	Intégrée
DIMENSIONS (L x P x H)	385 mm x 112 mm x 308 mm
POIDS	5,3 kg
ALIMENTATION	100 - 240 V
NIVEAU DE PRIX (TTC)	5 à 10 k€

LES +

- > Réfraction précise au 100<sup>ème</sup> de dioptrie
- > Réfraction rapide au 1/4 de dioptrie
- > Méthode d'examen de vue innovante et fiable
- > Examen accompagné via les "smart" programs ou selon votre pratique

- > Gain de place pour faciliter l'intégration d'un ou plusieurs espaces de réfraction
- > Réfraction plus rapide pour gagner en productivité et fiable à 0,25 D
- > Examen accompagné via les "smart" programs ou selon votre pratique

- > Examen de vue plus fluide et plus plaisant
- > Réfraction plus rapide pour gagner en productivité et fiable à 0,25 D
- > Examen accompagné via les "smart" programs ou selon votre pratique

- > Interface intuitive et simple
- > Tête de réfracteur automatique et personnalisable

\*Selon éligibilité

# Digital Infinite Refraction™

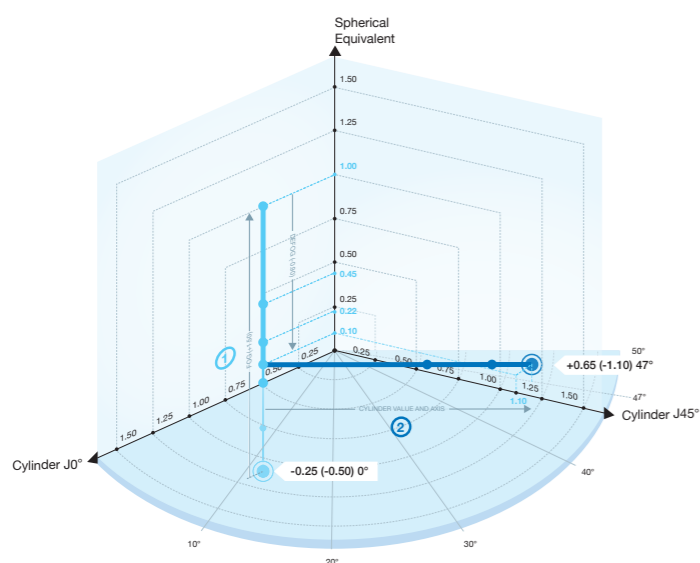


Figure 3. Digital Infinite Refraction™, une voie plus directe et plus précise vers la réfraction finale.

## RÉFÉRENCES BIBLIOGRAPHIQUES

- Swaine W. The relation of visual acuity and accommodation to ametropia. Trans. Opt. Soc. 1925;27.
- Meslin D. Cahier d'Optique Oculaire « Réfraction Pratique ». Essilor Academy Europe, [www.essiloracademy.eu](http://www.essiloracademy.eu) (2008).
- Touzeau O, Costantini E, Gaujoux T et al. Réfraction moyenne et variation de réfraction calculées dans un espace dioptrique. J Fr Ophtalmol. 2010;33(9):659-69.
- Marin G, Perrin JL, Boutinon S, Hernandez M. A new subjective refraction methodology. Vision and Physiological Optics conference, Athens (2018).

Source  
Points de Vue - International Review of Ophthalmic Optics -  
Online publication - May 2020

Grâce aux propriétés du module optique à variations continues de puissances qui permet une action simultanée sur la sphère, l'axe et le cylindre, il est possible d'emprunter une voie plus directe pour déterminer la réfraction du patient. Une série de tests utilisant des algorithmes semi-automatisés, dans lesquels sont enregistrées les réponses successives du patient, donne en effet un résultat rapide et plus précis. L'examen de la Digital Infinite Refraction™ consiste selon la séquence suivante :

## RECHERCHE DU SEUIL DE SPHÈRE ÉQUIVALENTE

Dans un premier temps, une « méthode du brouillard » d'un type nouveau est utilisée afin de favoriser le relâchement de l'accommodation du patient : 2 algorithmes semi-automatisés permettent, l'un, de définir le niveau de brouillage de la vision du patient, et l'autre, de procéder à un débrouillage rapide en 3 étapes. Contrairement à la technique classique qui consiste à introduire brutalement une puissance convexe devant l'œil du patient et à mesurer ses effets sur l'AV, le principe de l'algorithme de brouillage est de définir le niveau de puissance convexe nécessaire pour brouiller la vision du patient à un niveau d'AV donné et préalablement sélectionné. Pour cela des optotypes particuliers, de type « vanish » (lettres noires bordées de blanc présentées sur un fond gris) sont utilisés ; ils ont la propriété de disparaître en se confondant avec le fond de l'image lorsque le niveau de flou recherché est atteint.

Le débrouillage s'effectue ensuite à l'aide d'un algorithme qui calcule, pour plusieurs niveaux d'acuité choisis, les pas de débrouillage nécessaires en fonction des réponses du patient et de la relation connue entre l'AV et le niveau de flou dioptrique. Cette technique exploite les propriétés de continuité du module optique, avec des pas de débrouillage de dimensions différentes

et calculés avec une précision de 0,01 D. Elle permet de déterminer rapidement et précisément la valeur de la « sphère au palier », c'est-à-dire la puissance convexe maximale donnant tout juste au patient l'acuité de 10/10. Ensuite, la valeur de la sphère peut être affinée sur un test duochrome ou un test des cylindres croisés fixes, en utilisant un algorithme spécifique qui recherche la valeur exacte du seuil de sphère au moyen d'une méthode psychométrique et donne au patient son AV maximale.

## DÉTERMINATION SIMULTANÉE DE L'AXE ET DE LA PUISSANCE DU CYLINDRE À PUISSANCE SPHÉRIQUE ÉQUIVALENTE CONSTANTE

Si, dans la technique classique de la réfraction, la recherche de l'axe du cylindre, de sa puissance et l'ajustement de la sphère s'effectuent en 3 temps successifs, la Digital Infinite Refraction™ utilise un algorithme qui permet de réaliser la recherche de ces 3 composantes en une séquence unique. Elle emploie une technique de réfraction vectorielle dans laquelle la puissance et l'axe du cylindre varient simultanément, cependant que la valeur de la puissance sphérique équivalente est maintenue exactement constante (à 0,01 D près). Pour le praticien, la méthode s'apparente à une recherche du cylindre par la méthode des cylindres croisés de Jackson mais dans laquelle les 3 valeurs de la sphère, de l'axe et du cylindre évoluent simultanément au fur et à mesure de l'enregistrement des réponses du patient et qui s'arrête automatiquement quand l'astigmatisme a été évalué avec la précision et la fiabilité recherchées.

À noter qu'il n'y a pas de cylindres croisés physiquement présents dans le réfracteur mais que des effets optiques de cylindres croisés sont produits dans le module optique, par calcul en combinaison avec la correction déjà en place. Cette technique permet de déterminer la valeur du cylindre d'une manière à la fois plus directe et plus précise, mais aussi plus indépendante de la technique du praticien (figure 3).

## DÉTERMINATION DE L'ÉQUILIBRE BI-OCULAIRE EXACT

Une fois que les réfractions de chaque œil ont été déterminées, il est nécessaire de procéder à l'équilibre des corrections entre l'œil droit et l'œil gauche. La technique classique consiste à brouiller légèrement les 2 yeux (par exemple, avec 2 verres de +0,50 D), puis à équilibrer la vision du patient dans le flou (par l'adjonction d'une puissance convexe supplémentaire

sur l'œil qui voit le mieux) avant de retirer les verres de brouillage introduits. Parfois, l'équilibre bi-oculaire parfait ne peut être obtenu et un choix doit être fait entre l'œil droit ou l'œil gauche, en privilégiant l'œil dominant.

La Digital Infinite Refraction™ utilise un principe similaire, à ceci près que l'équilibre bi-oculaire est réalisé à l'aide d'un algorithme semi-automatisé et déterminé de manière exacte (à 0,01 D près) par calcul après l'intégration de l'ensemble des réponses du patient. Pour le praticien, il s'agit de saisir les réponses et d'observer les inversions de préférence du patient pour l'image vue par l'œil droit et par l'œil gauche jusqu'à ce que l'algorithme s'arrête.

## DÉTERMINATION DE L'ADDITION DE VISION DE PRÈS

Pour la détermination de l'addition, la Digital Infinite Refraction™ propose 2 algorithmes : l'un permettant d'approcher la valeur de l'addition (dans le cas d'une absence d'addition de départ), l'autre d'affiner l'addition par la méthode des cylindres croisés fixes. Ces algorithmes permettent une prescription de l'addition de vision de près à la fois précise et sans excès.

## UNE MÉTHODE PSYCHOMÉTRIQUE DE MESURE DE LA RÉFRACTION

Pour chaque test utilisé dans la Digital Infinite Refraction™, le principe n'est pas de mesurer exactement la valeur recherchée – comme l'égalité rouge-vert au test duochrome ou l'égalité de flou entre 2 positions du cylindre croisé – mais d'encadrer la valeur recherchée et de générer des inversions de réponses du patient. Une méthode psychométrique de détermination des seuils de réfraction est utilisée et toute valeur recherchée est calculée de manière statistique sur la base de l'ensemble des réponses du patient<sup>4</sup>. Au cours de la réfraction, la sensibilité du patient aux changements dioptriques est évaluée et le pas de variation est adapté en conséquence : il est réduit si le patient est sensible et augmenté dans le cas contraire. Ainsi, le patient a plus de facilité à distinguer les différences et la détermination de sa réfraction est plus précise.





**VISION-C 600\***

Exclusivité Vision-R™



**CS POLA 600\***



**CS 550\***



**CP 550**



\*Option pour les écrans d'optotypes colonne sur plaque CS510.

CARACT. TECHNIQUES

TECHNOLOGIE	LCD 16/9
TAILLE DE L'ÉCRAN	24"
RÉSOLUTION	1920 x 1080 pixels
CONTRASTE	De 100 % à 1,5 %
LUMINOSITÉ	250 cd/m <sup>2</sup>
DISTANCE DE PROJECTION	De 3 à 8 m
NOMBRE DE TESTS	100
POLARISATION	Linéaire et circulaire

TECHNOLOGIE	LCD 16/9
TAILLE DE L'ÉCRAN	24"
RÉSOLUTION	1920 x 1080 pixels
CONTRASTE	De 100 % à 1,5 %
LUMINOSITÉ	300 cd/m <sup>2</sup>
DISTANCE DE PROJECTION	De 1,5 à 8 m
NOMBRE DE TESTS	100
POLARISATION	Linéaire et circulaire

TECHNOLOGIE	LCD 4/3
TAILLE DE L'ÉCRAN	19"
RÉSOLUTION	1280 x 1024 pixels
CONTRASTE	De 100 % à 1,5 %
LUMINOSITÉ	320 cd/m <sup>2</sup>
DISTANCE DE PROJECTION	De 1,5 à 6 m
NOMBRE DE TESTS	100
POLARISATION	-

TECHNOLOGIE	LED 4/3
TAILLE DE L'ÉCRAN	16" (à 5 m)
RÉSOLUTION	-
CONTRASTE	-
LUMINOSITÉ	200 cd/m <sup>2</sup>
DISTANCE DE PROJECTION	De 2 à 7 m
NOMBRE DE TESTS	50
POLARISATION	Linéaire

OPTOTYPES

ETDRS	●
DESSINS POUR ENFANTS	●
E DE SNELLEN	●
C DE LANDOLT	●
CHIFFRES	●
LETTRES	●

ETDRS	●
DESSINS POUR ENFANTS	-
E DE SNELLEN	-
C DE LANDOLT	●
CHIFFRES	●
LETTRES	●

ETDRS	-
DESSINS POUR ENFANTS	●
E DE SNELLEN	●
C DE LANDOLT	●
CHIFFRES	●
LETTRES	●

ETDRS	-
DESSINS POUR ENFANTS	●
E DE SNELLEN	●
C DE LANDOLT	●
CHIFFRES	●
LETTRES	●

ÉCRANS ET TESTS

TESTS FINAUX IMMERSIFS	●
VISION DES COULEURS	●
GRILLE D'AMSLER	●
CROIX DE JACKSON	●
CYLINDRE CROISÉ	●
LIGNES (HZ/VT)	●
TEST DUOCHROME	●
POINT DE FIXATION	●
TEST DE WORTH	●
ANISÉCONIE	●
STÉRÉOSCOPIE	●
PHORIES	●
ROUGE/VERT	●
VISION BINOCULAIRE	●
ASTIGMATISME	●

TESTS FINAUX IMMERSIFS	-
VISION DES COULEURS	●
GRILLE D'AMSLER	●
CROIX DE JACKSON	●
CYLINDRE CROISÉ	●
LIGNES (HZ/VT)	●
TEST DUOCHROME	●
POINT DE FIXATION	●
TEST DE WORTH	●
ANISÉCONIE	●
STÉRÉOSCOPIE	●
PHORIES	●
ROUGE/VERT	●
VISION BINOCULAIRE	●
ASTIGMATISME	●

TESTS FINAUX IMMERSIFS	-
VISION DES COULEURS	-
GRILLE D'AMSLER	-
CROIX DE JACKSON	-
CYLINDRE CROISÉ	-
LIGNES (HZ/VT)	-
TEST DUOCHROME	-
POINT DE FIXATION	-
TEST DE WORTH	-
ANISÉCONIE	●
STÉRÉOSCOPIE	●
PHORIES	●
ROUGE/VERT	●
VISION BINOCULAIRE	●
ASTIGMATISME	●

TESTS FINAUX IMMERSIFS	-
VISION DES COULEURS	-
GRILLE D'AMSLER	-
CROIX DE JACKSON	●
CYLINDRE CROISÉ	●
LIGNES (HZ/VT)	●
TEST DUOCHROME	●
POINT DE FIXATION	●
TEST DE WORTH	●
ANISÉCONIE	●
STÉRÉOSCOPIE	●
PHORIES	●
ROUGE/VERT	●
VISION BINOCULAIRE	●
ASTIGMATISME	●

AUTRES

CONNECTIVITÉ/PILOTAGE	Clavier
TÉLÉMAINTENANCE	●
DIMENSIONS (L x P x H)	612 mm x 71 mm x 394 mm
POIDS	7,9 kg
NIVEAU DE PRIX (TTC)	20 à 30 k€ (Vision-R™ inclus)

CONNECTIVITÉ/PILOTAGE	Clavier et télécommande
TÉLÉMAINTENANCE	-
DIMENSIONS (L x P x H)	612 mm x 76 mm x 394 mm
POIDS	9 kg
NIVEAU DE PRIX (TTC)	0 à 5 k€

CONNECTIVITÉ/PILOTAGE	Clavier et télécommande
TÉLÉMAINTENANCE	-
DIMENSIONS (L x P x H)	436 mm x 60 mm x 362 mm
POIDS	5,5 kg
NIVEAU DE PRIX (TTC)	0 à 5 k€

CONNECTIVITÉ/PILOTAGE	Clavier et télécommande
TÉLÉMAINTENANCE	-
DIMENSIONS (L x P x H)	248 mm x 336 mm x 234 mm
POIDS	4,5 kg
NIVEAU DE PRIX (TTC)	0 à 5 k€

**LES +**

- > Des tests finaux immersifs pour une expérience patient inédite
- > Mise à jour facilitée par la connexion RJ45

> Choix idéal pour tous les examens de vue, même les plus complexes

> L'essentiel pour un examen de vue classique

> Solution traditionnelle économique et fiable

# GAMME DE FRONTOFOCOMÈTRES

AIDE À L'ÉDUCATION DU PATIENT

TRADITIONNEL



ALM 800

AUTOMATIQUE

ALM 700

AUTOMATIQUE

ALM 500

AUTOMATIQUE

UNIFOCAUX, MULTIFOCAUX, PROGRESSIFS

LENTILLES DE CONTACT

DÉTECTION AUTOMATIQUE DES VERRES

IMPRIMANTE INTÉGRÉE

ÉCRAN INCLINABLE

ÉCRAN TACTILE

MESURE D'ÉCART PUPILLAIRE

MESURE DE LA TRANSMISSION UV

QUANTIFIE LA TRANSMISSION DE LA  
LUMIÈRE BLEUE BÉNÉFIQUE ET NOCIVE







ALM 800



ALM 700



ALM 500

PLAGE DE MESURE  
(0,01/0,12/0,25)

SPHÈRE	+/- 25 D	+/- 25 D	+/- 25 D
CYLINDRE	0 D à +/- 10 D	0 D à +/- 10 D	0 D à +/- 10 D
AXE	0° à 180°	0° à 180°	0° à 180°
ADDITION	0 à 10 D	0 à 10 D	0 à 10 D
PRISME	0 à 10 Δ	0 à 10 Δ	0 à 10 Δ

## FONCTIONNALITÉS

MESURE DES VERRES	Unifocaux Multifocaux Progressifs	Unifocaux Multifocaux Progressifs	Unifocaux Multifocaux Progressifs
MESURE D'ÉCART PUPILLAIRE	●	●	-
DÉTECTION AUTOMATIQUE DES VERRES	●	●	●
TEINTES	Jusqu'à la classe 4	Jusqu'à la classe 4	Jusqu'à la classe 4
LENTILLES DE CONTACT	●	●	●
MESURE DE LA TRANSMISSION UV	● 0 à 100 %	● 0 à 100 %	-
QUANTIFIE LA TRANSMISSION DE LA LUMIÈRE BLEUE BÉNÉFIQUE ET NOCIVE	●	-	-

## AUTRES

TAILLE ET TYPE D'ÉCRAN	5,7" (LCD couleur)	5,7" (LCD couleur)	5,7" (LCD couleur)
ÉCRAN TACTILE	●	●	-
ÉCRAN INCLINABLE	●	●	●
IMPRIMANTE INTÉGRÉE	●	●	●
CONNEXION	RS-232C (port série)	RS-232C (port série)	RS-232C (port série)
CONNECTIVITÉ/INTERFAÇAGE	Instruments/logiciel médical*	Instruments/logiciel médical*	Instruments/logiciel médical*
DIMENSIONS (L x P x H)	170 mm x 205 mm x 468 mm	170 mm x 205 mm x 468 mm	170 mm x 205 mm x 468 mm
POIDS	4,3 kg	4,3 kg	4,3 kg
ALIMENTATION	230 V AC	230 V AC	230 V AC
NIVEAU DE PRIX (TTC)	0 à 5 k€	0 à 5 k€	0 à 5 k€

## LES +

> Mise en valeur de la transmission des UVs, de la lumière bleue bénéfique et nocive pour éduquer le patient

> Mesure de la transmission UV pour valoriser la protection des verres

> Détection automatique du type de verres

\*Selon éligibilité



AKR 550

## MESURES RÉFRACTION

SPHÈRE	-30 D à +22 D
CYLINDRE	+/- 10 D
AXE	0° à 180°
DIAMÈTRE PUPILLAIRE MINIMUM	2 mm
MESURE DU DIAMÈTRE PUPILLAIRE	2 à 8,5 mm
MESURE DE L'ÉCART PUPILLAIRE	10 mm à 85 mm
DISTANCE VERRE-ŒIL	0 ; 10 ; 12 ; 13,5 et 15 mm

## MESURES KÉRATOMÉTRIE

RAYON DE COURBURE	5 à 10 mm
RÉFRACTION CORNÉENNE	33,75 D à 67,5 D
CYLINDRE	+/- 10 D
AXE	0° à 180°
KÉRATOMÉTRIE PÉRIPHÉRIQUE	-
EXCENTRICITÉ	-

## AUTRES

TAILLE DE L'ÉCRAN	5,7"
ÉCRAN INCLINABLE	●
TYPE DE MENTONNIÈRE	Manuelle
AUTO-FOCUS	-
PRISE DE VUE AUTOMATIQUE	●
CONNECTIVITÉ/INTERFAÇAGE	Instruments/logiciel médical*
DIMENSIONS (L x P x H)	430 mm x 422 mm x 240 mm
POIDS	13 kg
ALIMENTATION	230 V
NIVEAU DE PRIX (TTC)	5 à 10 k€

## LES +

> Qualité et répétabilité de mesures  
> Capacité de mesure sur les petites pupilles

\*Selon éligibilité

# DIAGNOSTIC

---

OCT, CHAMPS VISUELS, RÉTINOGRAPHES  
NON MYDRIATIQUES, TOPOGRAPHES,  
LAMPES À FENTE, INSTRUMENTS DE GESTION  
DE LA MYOPIE, TONOMÈTRE

L'équipement de votre cabinet doit vous permettre de réaliser des diagnostics complets pour une prise en charge optimale de vos patients. Nos instruments de haute qualité simplifient les modes de capture, d'enregistrement et de partage des résultats. Ils vous permettront une analyse précise et un fonctionnement intuitif.

# GAMME D'OCT

## OCT AVEC CAMÉRA FOND D'ŒIL

## OCT



REVO FC130

130000 A-scan



REVO FC

80000 A-scan



OCT 500

50000 A-scan



REVO NX130

130000 A-scan

	REVO FC130	REVO FC	OCT 500	REVO NX130
TECHNOLOGIE	SPECTRAL DOMAIN	SPECTRAL DOMAIN	SPECTRAL DOMAIN	SPECTRAL DOMAIN
EYE TRACKING	<input type="checkbox"/>	<input type="checkbox"/>	<input type="checkbox"/>	<input type="checkbox"/>
RETINA TRACKING	<input type="checkbox"/>	<input type="checkbox"/>	<input type="checkbox"/>	<input type="checkbox"/>
ANALYSE DU SEGMENT ANTÉRIEUR	<input type="checkbox"/>	<input type="checkbox"/>	<input type="checkbox"/>	<input type="checkbox"/>
ANALYSE DU SEGMENT POSTÉRIEUR	<input type="checkbox"/>	<input type="checkbox"/>	<input type="checkbox"/>	<input type="checkbox"/>
CAPTURE	FULL-AUTO/SEMI-AUTO MANUELLE	FULL-AUTO/SEMI-AUTO MANUELLE	FULL-AUTO MANUELLE	FULL-AUTO/SEMI-AUTO MANUELLE
GUIDE VOCAL	<input type="checkbox"/>	<input type="checkbox"/>	<input type="checkbox"/>	<input type="checkbox"/>
CAMÉRA FOND D'ŒIL	<input type="checkbox"/>	<input type="checkbox"/>	<input type="checkbox"/>	<input type="checkbox"/>
pSLO	<input type="checkbox"/>	<input type="checkbox"/>	<input type="checkbox"/>	<input type="checkbox"/>
OPTION ANGIOGRAPHIE	<input type="checkbox"/>	<input type="checkbox"/>	<input type="checkbox"/>	<input type="checkbox"/>
OPTION BIOMÉTRIE	<input type="checkbox"/>	<input type="checkbox"/>	<input type="checkbox"/>	<input type="checkbox"/>
OPTION TOPOGRAPHIE	<input type="checkbox"/>	<input type="checkbox"/>	<input type="checkbox"/>	<input type="checkbox"/>



## REVO FC130

VITESSE DE BALAYAGE	130 000 A-scan/seconde
TECHNOLOGIE	Spectral Domain OCT
SOURCE LUMINEUSE	SLED 830 nm
BANDE PASSANTE	50 nm
RÉSOLUTION AXIALE	5 µm dans le tissu, 2,6 µm digital
RÉSOLUTION TRANSVERSALE	12 µm, en pratique 18 µm
PROFONDEUR DE BALAYAGE	2,4 mm, ~6 mm en Full Range
DIAMÈTRE PUPILLE MINIMUM	2,45 mm
AJUSTEMENT DIOPTRIQUE	25 D à +25 D
PLAGE DE BALAYAGE	Postérieur 5–15 mm, Angio 3–9 mm, Antérieur 3–18 mm
TYPES DE BALAYAGE	3D, Radial (HD), Bscan (HD), Raster (HD), Cross (HD), Angiographie avec Itracker
ALIGNEMENT	Automatique, semi-automatique, manuel
POINT DE FIXATION	Affichage OLED (la forme et la position de la cible peuvent être modifiées), point de fixation externe
CAMÉRA FOND D'ŒIL	Couleur vraie, IR et Red Free - Caméra 12,3 mégapixels
SEGMENT POSTÉRIEUR	Épaisseur de la rétine, épaisseur interne et externe de la rétine Carte d'épaisseur : RNFL + GCL + IPL, GCL + IPL, RNFL, IS/OS. Déformation RPE
SEGMENT ANTÉRIEUR	Pachymétrie, évaluation du capot LASIK, AIOP évaluation de l'angle irido-cornéen, AOD 500/750, TISA 500/750 Angle à angle (avec adaptateur)
ANALYSE DU GLAUCOME	RNFL, ONH morphologie, DDLS Asymétrie hémisphérique Analyse ganglionnaire RNFL, GCL, IP, GCL + IPL Structure + Fonction
ANGIOGRAPHIE (MODULE OPTIONNEL)	Primary Angio OCT Algorithms. Plexus superficiel, Plexus capillaire profond, Choriocapillaires, Profond, Custom, Enface, carte d'épaisseur FAZ, VFA, NFA, Quantification Vessel and Skeleton Area Density. Protocole d'acquisition de mosaïque : automatique, manuel
TOPOGRAPHIE (MODULE OPTIONNEL)	Axial [Antérieur, Postérieur], Puissance de réfraction [Kérato, Antérieur, Postérieur, Total], Carte nette, "Axial true net", kératomètre équivalent, élévation [antérieure, postérieure]
BIOMÉTRIE (MODULE OPTIONNEL)	AL, CCT, ACD, LT
CONNECTIVITÉ/INTERFAÇAGE	DICOM Storage SCU, DICOM MWL SCU, CMDL, Réseau
ÉCRAN TACTILE	●
DIMENSIONS (L x P x H)	367 mm x 480 mm x 504 mm
POIDS	30 kg
TENSION D'ALIMENTATION	240 V AC
NIVEAU DE PRIX (TTC)	80 à 90 k€

LES +

- > Combiné OCT-A/OCT-B/T-OCT couplé à une caméra fond d'œil de 12,3 mégapixels
- > Temps d'acquisition très rapide qui minimise au maximum les contraintes des patients
- > Qualité d'image angiographie supérieure
- > Vue et comparaison complète des deux yeux
- > Complet en analyse avec segment postérieur, antérieur, angiographie, biométrie, topographie intégrés
- > S'adapte à toutes formes de pratiques : manuelle, semi-automatique et entièrement automatique
- > Rapport d'analyse glaucome complet avec champ visuel PTS associé



## REVO NX130

VITESSE DE BALAYAGE	130 000 A-scan/seconde
TECHNOLOGIE	Spectral Domain OCT
SOURCE LUMINEUSE	SLED 830 nm
BANDE PASSANTE	50 nm
RÉSOLUTION AXIALE	5 µm dans le tissu, 2,6 µm digital
RÉSOLUTION TRANSVERSALE	12 µm, en pratique 18 µm
PROFONDEUR DE BALAYAGE	2,4 mm, ~6 mm en Full Range
DIAMÈTRE PUPILLE MINIMUM	2,45 mm
AJUSTEMENT DIOPTRIQUE	25 D à +25 D
PLAGE DE BALAYAGE	Postérieur 5–15 mm, Angio 3–9 mm, Antérieur 3–18 mm
TYPES DE BALAYAGE	3D, Radial (HD), Bscan (HD), Raster (HD), Cross (HD), Angiographie avec Itracker
ALIGNEMENT	Automatique, semi-automatique, manuel
POINT DE FIXATION	Affichage OLED (la forme et la position de la cible peuvent être modifiées), point de fixation externe
CAMÉRA FOND D'ŒIL	Pseudo SLO
SEGMENT POSTÉRIEUR	Épaisseur de la rétine, épaisseur interne et externe de la rétine Carte d'épaisseur : RNFL + GCL + IPL, GCL + IPL, RNFL, IS/OS. Déformation RPE
SEGMENT ANTÉRIEUR	Pachymétrie, évaluation du capot LASIK, AIOP évaluation de l'angle irido-cornéen, AOD 500/750, TISA 500/750 Angle à angle (avec adaptateur)
ANALYSE DU GLAUCOME	RNFL, ONH morphologie, DDLS Asymétrie hémisphérique Analyse ganglionnaire RNFL, GCL, IP, GCL + IPL Structure + Fonction
ANGIOGRAPHIE (MODULE OPTIONNEL)	Primary Angio OCT Algorithms. Plexus superficiel, Plexus capillaire profond, Choriocapillaires, Profond, Custom, Enface, carte d'épaisseur FAZ, VFA, NFA, Quantification Vessel and Skeleton Area Density. Protocole d'acquisition de mosaïque : automatique, manuel
TOPOGRAPHIE (MODULE OPTIONNEL)	Axial [Antérieur, Postérieur], Puissance de réfraction [Kérato, Antérieur, Postérieur, Total], Carte nette, "Axial true net", kératomètre équivalent, élévation [antérieure, postérieure]
BIOMÉTRIE (MODULE OPTIONNEL)	AL, CCT, ACD, LT
CONNECTIVITÉ/INTERFAÇAGE	DICOM Storage SCU, DICOM MWL SCU, CMDL, Réseau
ÉCRAN TACTILE	●
DIMENSIONS (L x P x H)	367 mm x 480 mm x 504 mm
POIDS	30 kg
TENSION D'ALIMENTATION	240 V AC
NIVEAU DE PRIX (TTC)	70 à 80 k€

- > Combiné OCT-A/OCT-B/T-OCT
- > Temps d'acquisition très rapide qui minimise au maximum les contraintes des patients
- > Qualité d'image angiographie supérieure
- > Vue et comparaison complète des deux yeux
- > Complet en analyse avec segment postérieur, antérieur, angiographie, biométrie, topographie intégrés
- > S'adapte à toutes formes de pratiques : manuelle, semi-automatique et entièrement automatique
- > Rapport d'analyse glaucome complet avec champ visuel PTS associé



## REVO FC

VITESSE DE BALAYAGE	80 000 A-scan/seconde
TECHNOLOGIE	Spectral Domain OCT
SOURCE LUMINEUSE	SLED 830 nm
BANDE PASSANTE	50 nm
RÉSOLUTION AXIALE	5 µm dans le tissu, 2,6 µm digital
RÉSOLUTION TRANSVERSALE	12 µm, en pratique 18 µm
PROFONDEUR DE BALAYAGE	2,4 mm, ~6 mm en Full Range
DIAMÈTRE PUPILLE MINIMUM	2,45 mm
AJUSTEMENT DIOPTRIQUE	25 D à +25 D
PLAGE DE BALAYAGE	Postérieur 5–15 mm, Angio 3–9 mm, Antérieur 3–18 mm
TYPES DE BALAYAGE	3D, Radial (HD), Bscan (HD), Raster (HD), Cross (HD), Angiographie avec Itracker
ALIGNEMENT	Automatique, semi-automatique, manuel
POINT DE FIXATION	Affichage OLED (la forme et la position de la cible peuvent être modifiées), point de fixation externe
CAMÉRA FOND D'ŒIL	Couleur vraie, IR et Red Free - Caméra 12,3 mégapixels
SEGMENT POSTÉRIEUR	Épaisseur de la rétine, épaisseur interne et externe de la rétine Carte d'épaisseur : RNFL + GCL + IPL, GCL + IPL, RNFL, IS/OS. Déformation RPE
SEGMENT ANTÉRIEUR	Pachymétrie, évaluation du capot LASIK, AIOP évaluation de l'angle irido-cornéen, AOD 500/750, TISA 500/750 Angle à angle (avec adaptateur)
ANALYSE DU GLAUCOME	RNFL, ONH morphologie, DDLS Asymétrie hémisphérique Analyse ganglionnaire RNFL, GCL, IP, GCL + IPL Structure + Fonction
ANGIOGRAPHIE (MODULE OPTIONNEL)	Primary Angio OCT Algorithms. Plexus superficiel, Plexus capillaire profond, Choriocapillaires, Profond, Custom, Enface, carte d'épaisseur FAZ, VFA, NFA, Quantification Vessel and Skeleton Area Density. Protocole d'acquisition de mosaïque : automatique, manuel
TOPOGRAPHIE (MODULE OPTIONNEL)	Axial [Antérieur, Postérieur], Puissance de réfraction [Kérato, Antérieur, Postérieur, Total], Carte nette, "Axial true net", kératomètre équivalent, élévation [antérieure, postérieure]
BIOMÉTRIE (MODULE OPTIONNEL)	AL, CCT, ACD, LT
CONNECTIVITÉ/INTERFAÇAGE	DICOM Storage SCU, DICOM MWL SCU, CMDL, Réseau
ÉCRAN TACTILE	●
DIMENSIONS (L x P x H)	367 mm x 480 mm x 504 mm
POIDS	30 kg
TENSION D'ALIMENTATION	240 V AC
NIVEAU DE PRIX (TTC)	50 à 60 k€

## LES +

- > Combiné OCT-A/OCT-B/T-OCT couplé à une caméra fond d'œil de 12,3 mégapixels
- > Temps d'acquisition qui optimise le confort patients
- > Suivi des différentes analyses dans le temps : comparaison et suivi
- > Multifonctionnel : fond d'œil, segment postérieur, antérieur, angiographie, biométrie, topographie
- > S'adapte à toutes formes de pratiques : manuelle, semi-automatique et entièrement automatique
- > Rapport d'analyse glaucome complet avec champ visuel PTS associé



## OCT 500

VITESSE DE BALAYAGE	50 000 A-scan/seconde
TECHNOLOGIE	Spectral Domain OCT
SOURCE LUMINEUSE	SLED 840 nm
BANDE PASSANTE	N.C
RÉSOLUTION AXIALE	6 µm dans le tissu
RÉSOLUTION TRANSVERSALE	20 µm
PROFONDEUR DE BALAYAGE	N.C
DIAMÈTRE PUPILLE MINIMUM	2,5 mm
AJUSTEMENT DIOPTRIQUE	13 D à +12 D
PLAGE DE BALAYAGE	Postérieur 5–12 mm, Angio 3–9 mm, Antérieur 3–9 mm
TYPES DE BALAYAGE	3D, Radial (HD), Line (HD), Cross (HD), Angiographie
ALIGNEMENT	Full Auto
POINT DE FIXATION	Affichage OLED (la forme et la position de la cible peuvent être modifiées), point de fixation externe
CAMÉRA FOND D'ŒIL	Couleur vraie, IR et Red Free - Caméra 5 mégapixels
SEGMENT POSTÉRIEUR	Épaisseur de la rétine, épaisseur interne et externe de la rétine Carte d'épaisseur : RNFL, GCL + GCL++. Rapport HOOD
SEGMENT ANTÉRIEUR	Pachymétrie, évaluation de l'angle irido-cornéen
ANALYSE DU GLAUCOME	RNFL, rapport HOOD Asymétrie hémisphérique. Analyse ganglionnaire RNFL, GCL + GCL++
ANGIOGRAPHIE (MODULE OPTIONNEL)	Algorithme OCTARA™, Plexus superficiel, Plexus capillaire profond, Choriocapillaires, Profond, Custom, Enface, carte d'épaisseur
TOPOGRAPHIE (MODULE OPTIONNEL)	-
BIOMÉTRIE (MODULE OPTIONNEL)	-
CONNECTIVITÉ/INTERFAÇAGE	DICOM, Réseau
ÉCRAN TACTILE	●
DIMENSIONS (L x P x H)	480 mm x 680 mm x 735 mm
POIDS	25 kg
TENSION D'ALIMENTATION	240 V AC
NIVEAU DE PRIX (TTC)	40 à 50 k€

- > Totalement automatique pour un dépistage rapide
- > S'adapte à toutes formes de pratiques, d'espaces et toutes configurations d'espace dédié à l'examen
- > Rapports complets dédiés au glaucome (rapports de Hood)
- > Fonctions fond d'œil, segment postérieur, antérieur et angiographie intégrées

# GAMME DE CHAMPS VISUELS

## PÉRIMÉTRIE STATIQUE ET CINÉTIQUE



PTS 2000

## PÉRIMÉTRIE STATIQUE



PTS 925W



PTS 920BY

GUIDE VOCAL	<input type="checkbox"/>	<input type="checkbox"/>	<input type="checkbox"/>
EYE TRACKING	<input type="checkbox"/>	<input type="checkbox"/>	<input type="checkbox"/>
CONTRÔLE DU CLIGNEMENT	<input type="checkbox"/>	<input type="checkbox"/>	<input type="checkbox"/>
TEST DE SEUIL EN 3 MINUTES	<input type="checkbox"/>	<input type="checkbox"/>	<input type="checkbox"/>
TEST DE PÉRIMÉTRIE STANDARD	<input type="checkbox"/>	<input type="checkbox"/>	<input type="checkbox"/>
ALGORITHMES DE SEUIL ET DE TECHNIQUES DE DÉPISTAGE VARIÉS	<input type="checkbox"/>	<input type="checkbox"/>	<input type="checkbox"/>
TEST DU BINOCULAIRE DÉDIÉ À LA CONDUITE	<input type="checkbox"/>	<input type="checkbox"/>	<input type="checkbox"/>
ÉVALUATION DE LA PERTE DE CHAMP PÉRIPHÉRIQUE	<input type="checkbox"/>	<input type="checkbox"/>	<input type="checkbox"/>
RAPPORTS DE TEST STANDARD ET PAR INDICES GLOBAUX	<input type="checkbox"/>	<input type="checkbox"/>	<input type="checkbox"/>
ANALYSE GHT ET PAR SECTEUR	<input type="checkbox"/>	<input type="checkbox"/>	<input type="checkbox"/>
TEST	BLANC, VERT, ROUGE, BLEU	BLANC SUR BLANC	BLEU SUR JAUNE
TOUTES LES TAILLES ET COULEURS DE STIMULI	<input type="checkbox"/>	<input type="checkbox"/>	<input type="checkbox"/>
PLAGE DE TEST 160° HORIZONTAL ET 100° VERTICAL	<input type="checkbox"/>	<input type="checkbox"/>	<input type="checkbox"/>
PLAGE DE TEST 180° HORIZONTAL ET 130° VERTICAL	<input type="checkbox"/>	<input type="checkbox"/>	<input type="checkbox"/>
CONCEPTION COMPACTE	<input type="checkbox"/>	<input type="checkbox"/>	<input type="checkbox"/>
PÉRIMÉTRIE CINÉTIQUE AUTOMATIQUE ET MANUELLE	<input type="checkbox"/>	<input type="checkbox"/>	<input type="checkbox"/>

CHAMP TESTÉ

ÉCLAIRAGE DE FOND

TEST

STRATÉGIES DE TEST

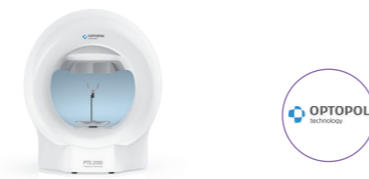
AUTRES

LES +

- > Le plus complet pour tous types de tests de champs et de stratégies d'examen
- > Examen automatisé avec système d'eyetracker et de commande vocale
- > Accès aux tests de champs cinétiques
- > Tous stimuli disponibles : Goldmann et couleurs

- > Complet pour tous types de tests de champs et de stratégies d'examens statiques
- > Examen automatisé avec système d'eyetracker et de commande vocale
- > Accès aux tests de champs Esterman
- > Stimuli blancs

- > Complet pour des tests de champs et de stratégies d'examens usuels
- > Examen automatisé avec système d'eyetracker et de commande vocale
- > Accès aux tests de champs de dépistage de Glaucome
- > Stimuli jaunes et bleus



PTS 2000

300 mm de rayon, asphérique, de type fermé, ventilée

SUPÉRIEUR 60° (70° avec décalage de fixation)  
 INFÉRIEUR 70°  
 DE GAUCHE À DROITE 180°

TECHNIQUE DES TESTS Statique, Cinétique

TAILLE DES STIMULI (GOLDMANN) III, I to V

COULEUR DES STIMULI Blanc, Vert, Bleu, Rouge

BLANC 3,2 CD/M2 (10 ASB)	<input checked="" type="radio"/>
BLANC 10 CD/M2 (31,5 ASB)	<input checked="" type="radio"/>
JAUNE 100 CD/M2 (315 ASB)	<input checked="" type="radio"/>

INTENSITÉ MAXIMALE DES STIMULI 10 000 asb

CONTRÔLE DE LA FIXATION : SUIVI DU REGARD, SURVEILLANCE DES CLIGNEMENTS ET HEIJL / KRAKAU

PILOTAGE DE LA MENTONNIÈRE Électrique montée - descente / gauche - droite

TEMPS DE RÉPONSE DU PATIENT : RÉGLAGE MANUEL 0,1 TO 9,9 S ET ADAPTABLE À LA VITESSE DU PATIENT

MODÈLES DE TEST DE CHAMP RADIAL	<input checked="" type="radio"/>
MODÈLE DE TEST DE CHAMP ORTHOGONAL	<input checked="" type="radio"/>
10-2, 24-2, 30-2	<input checked="" type="radio"/>

DÉPISTAGE (QUANTIFICATION, PAR DÉFAUT, 3-ZONES, 2-ZONES)	<input checked="" type="radio"/>
SEUILLAGE (SEUIL NORMAL, SEUIL RAPIDE, SEUIL AVANCÉ)	<input checked="" type="radio"/>
SPÉCIAUX (BSV, FLICKER)	<input checked="" type="radio"/>
TEST D'ESTERMAN	<input checked="" type="radio"/>
CINÉTIQUE	<input checked="" type="radio"/>

ANALYSE : ANALYSE DE CHAMP SIMPLE, COMPARAISON ET PROGRESSION ET PACK DE STATISTIQUES

CONNECTIVITÉ/INTERFAÇAGE DICOM SCU, DICOM MWL SCU, GDT, TXT, CMDL, Réseau

CONNEXION USB 2.0

DIMENSIONS (L x P x H) 532 mm x 438 mm x 606 mm

POIDS 17 kg

TENSION D'ALIMENTATION 220-240 V AC 50-60 Hz

NIVEAU DE PRIX (TTC) 10 à 20 k€



PTS 925W

300 mm de rayon, asphérique, de type fermé, ventilée

40°  
 40° (55° avec décalage de fixation)  
 100° (170° avec décalage de fixation)

TECHNIQUE DES TESTS Statique

TAILLE DES STIMULI (GOLDMANN) III

COULEUR DES STIMULI Blanc

BLANC 3,2 CD/M2 (10 ASB)	-
BLANC 10 CD/M2 (31,5 ASB)	<input checked="" type="radio"/>
JAUNE 100 CD/M2 (315 ASB)	-

INTENSITÉ MAXIMALE DES STIMULI 10 000 asb

CONTRÔLE DE LA FIXATION : SUIVI DU REGARD, SURVEILLANCE DES CLIGNEMENTS ET HEIJL / KRAKAU

PILOTAGE DE LA MENTONNIÈRE Électrique montée - descente

TEMPS DE RÉPONSE DU PATIENT : RÉGLAGE MANUEL 0,1 TO 9,9 S ET ADAPTABLE À LA VITESSE DU PATIENT

MODÈLES DE TEST DE CHAMP RADIAL	-
MODÈLE DE TEST DE CHAMP ORTHOGONAL	<input checked="" type="radio"/>
10-2, 24-2, 30-2	<input checked="" type="radio"/>

DÉPISTAGE (QUANTIFICATION, PAR DÉFAUT, 3-ZONES, 2-ZONES)	<input checked="" type="radio"/>
SEUILLAGE (SEUIL NORMAL, SEUIL RAPIDE, SEUIL AVANCÉ)	<input checked="" type="radio"/>
SPÉCIAUX (BSV, FLICKER)	<input checked="" type="radio"/>
TEST D'ESTERMAN	<input checked="" type="radio"/>
CINÉTIQUE	-

ANALYSE : ANALYSE DE CHAMP SIMPLE, COMPARAISON ET PROGRESSION ET PACK DE STATISTIQUES

CONNECTIVITÉ/INTERFAÇAGE SDICOM SCU, DICOM MWL SCU, GDT, TXT, CMDL, Réseau

CONNEXION USB 2.0

DIMENSIONS (L x P x H) 568 mm x 410 mm x 410 mm

POIDS 9 kg

TENSION D'ALIMENTATION 220-240 V AC 50-60 Hz

NIVEAU DE PRIX (TTC) 10 à 20 k€



PTS 920BY

300 mm de rayon, asphérique, de type fermé, ventilée

50°  
 50°  
 100° (160° avec décalage de fixation)

TECHNIQUE DES TESTS Statique

TAILLE DES STIMULI (GOLDMANN) III

COULEUR DES STIMULI Vert, Bleu

BLANC 3,2 CD/M2 (10 ASB)	<input checked="" type="radio"/>
BLANC 10 CD/M2 (31,5 ASB)	-
JAUNE 100 CD/M2 (315 ASB)	<input checked="" type="radio"/>

INTENSITÉ MAXIMALE DES STIMULI 1 000 asb

CONTRÔLE DE LA FIXATION : SUIVI DU REGARD, SURVEILLANCE DES CLIGNEMENTS ET HEIJL / KRAKAU

PILOTAGE DE LA MENTONNIÈRE Électrique montée - descente

TEMPS DE RÉPONSE DU PATIENT : RÉGLAGE MANUEL 0,1 TO 9,9 S ET ADAPTABLE À LA VITESSE DU PATIENT

MODÈLES DE TEST DE CHAMP RADIAL	<input checked="" type="radio"/>
MODÈLE DE TEST DE CHAMP ORTHOGONAL	-
10-2, 24-2, 30-2	-

DÉPISTAGE (QUANTIFICATION, PAR DÉFAUT, 3-ZONES, 2-ZONES)	<input checked="" type="radio"/>
SEUILLAGE (SEUIL NORMAL, SEUIL RAPIDE, SEUIL AVANCÉ)	<input checked="" type="radio"/>
SPÉCIAUX (BSV, FLICKER)	<input checked="" type="radio"/>
TEST D'ESTERMAN	<input checked="" type="radio"/>
CINÉTIQUE	-

ANALYSE : ANALYSE DE CHAMP SIMPLE, COMPARAISON ET PROGRESSION ET PACK DE STATISTIQUES

CONNECTIVITÉ/INTERFAÇAGE SDICOM SCU, DICOM MWL SCU, GDT, TXT, CMDL, Réseau

CONNEXION USB 2.0

DIMENSIONS (L x P x H) 561 mm x 385 mm x 645 mm

POIDS 11 kg

TENSION D'ALIMENTATION 220-240 V AC 50-60 Hz

NIVEAU DE PRIX (TTC) 5 à 10 k€



RETINA 800



RETINA 550

CARACT. TECHNIQUES	SOURCE LUMINEUSE	LED	LED
	RÉSOLUTION CHAMP DE VISION MOSAÏQUE	2,1 mégapixels	5 mégapixels
	CHAMP DE VISION	45° horizontal 45° vertical	52° horizontal 45° vertical
	MOSAÏQUE	90°	90°
	DIAMÈTRE PUPILLE MINIMUM	2,5 mm	2,2 mm
ANALYSES	POINTS DE FIXATION (INTERNE)	1 central 6 périphériques	1 central 8 périphériques
	ACQUISITION	Full-automatique Filtre rouge Couche profonde Fonction mosaïque automatique Ratio cup/disc	Semi-automatique Filtre rouge Choroïdien Vasculaire Fibre nerveuse Couche profonde Fonction mosaïque automatique Ratio cup/disc Suivi et comparaison
AUTRES	CONNECTIVITÉ/INTERFAÇAGE	Bluetooth Tablette logiciel 10,4" fournie	USB 3.0 avec le logiciel de visualisation externe AnaEyes_SL
	DIMENSIONS (L x P x H)	340 mm x 430 mm x 460 mm	300 mm x 400mm x 410 mm
	POIDS	13 kg	7 kg
	ALIMENTATION	230 V AC	230 V AC

- LES +**
- > Entièrement automatique
  - > Efficace pour une pratique déléguée

- > Simple d'utilisation
- > Capture guidée pour garantir des images de haute définition



CORNEA 550



EASYGRAPH

MESURES	SOURCE LUMINEUSE	Lumière blanche Lumière bleue (470 nm) Infrarouge (890 nm)	Lumière blanche Lumière bleue Infrarouge
	POINTS DE MESURE	6 144	22 000
	COUVERTURE CORNÉENNE	9,6 mm	9 mm
	DISTANCE DE FONCTIONNEMENT	78 mm	40 mm
	CAMÉRA NUMÉRIQUE COULEUR	●	●
	CAMÉRA HAUTE RÉOLUTION	●	●
	ZERNIKE ET FOURIER	●	●
	DIAMÈTRE CORNÉEN (HWTW)	●	●
	COMPARAISONS ET SUIVI D'EXAMEN	●	●
	VIDÉOKÉRATOSCOPIE	●	●
ANALYSES	PUPILLOMÉTRIE	●	●
	TBUT	●	-
	ATROPHIE DES GLANDES MEIBOMIENNES	●	-
	SIMULATION FLUO POUR LENTILLES RIGIDES	●	●
	SIMULATION D'OXYGÉNATION SOUS LENTILLES SOUPLES	-	●
AUTRES	CONNECTIVITÉ/INTERFAÇAGE	USB 3.0 avec le logiciel de visualisation externe AnaEyes_SL/logiciel fabrication LC*	USB 3.0 avec le logiciel de visualisation externe OCULUS Easygraph/logiciel fabrication LC*
	DIMENSIONS (L x P x H)	205 mm x 320 mm x 510 mm	119 mm x 102 mm x 216 mm
	POIDS	6 kg	730 g
	ALIMENTATION	230 V AC	230 V AC
	NIVEAU DE PRIX (TTC)	10 à 20 k€	5 à 10 k€

- LES +**
- > Analyse de la sécheresse oculaire : TBUT, Meiboscale

- > Compact (installation sur le corps des lampes à fente)
- > Analyse de l'oxygénation sous lentilles (OXIMAP)

\*Selon éligibilité





SL IC-5D



SL IC-4D



SL 650+



SL 650



SL 450

## ÉCLAIRAGE

SYSTÈME	Haut	Bas
TYPE	LED	LED
INCLINAISON DU SYSTÈME	0 ; 5 ; 10 ; 15 ; 20°	0°
ANGLE DE LA FENTE	0° à 180°	0° à 180°
LONGUEUR DE LA FENTE	0 à 12 mm	0 à 14 mm
LARGEUR DE LA FENTE	0 à 12 mm	0 à 14 mm
GROSSISSEMENT 40X	<input type="radio"/>	<input type="radio"/>
GROSSISSEMENTS 25X, 16X, 10X	<input type="radio"/>	<input type="radio"/>
GROSSISSEMENT 6X	<input type="radio"/>	<input type="radio"/>
TYPE DE GROSSISSEMENT	Binoculaires convergentes	Binoculaires convergentes
OCULAIRE PAR DÉFAUT	12,5x	12,5x
AJUSTEMENT PUPILLAIRE	49 à 77 mm	49 à 77 mm
FILTRES JAUNE, GRIS, ROUGE, VERT, BLEU COBALT	<input type="radio"/>	<input type="radio"/>
CAMÉRA DIGITALE	En option	En option
RÉSOLUTION	3 mégapixels	3 mégapixels
LOGICIEL DE VISUALISATION EXTERNE	-	-
MODULE DRY EYE (MEIBOGRAPHIE, TBUT, MESURE DE MÉNISQUE LACRYMAL, ANALYSE DE LA COUCHE LIPIDIQUE, ANALYSE DE LA ROUGEUR CONJONCTIVALE)	-	-
TONOMÈTRE	<input type="radio"/>	<input type="radio"/>
FILTRE POLARISÉ	<input type="radio"/>	<input type="radio"/>
OCULAIRE MICROMÉTRIQUE	<input type="radio"/>	<input type="radio"/>
TUBE D'OBSERVATION	<input type="radio"/>	<input type="radio"/>
FILTRE DIFFUSEUR	<input type="radio"/>	<input type="radio"/>
LUMIÈRE D'ARRIÈRE-PLAN	<input type="radio"/>	<input type="radio"/>
CONNECTIVITÉ/INTERFAÇAGE	ImageCam® 3/logiciel médical*	
DIMENSIONS (L x P x H)	350 mm x 310 mm x 710 mm	350 mm x 310 mm x 480 mm
POIDS	10,6 kg	9,2 kg
ALIMENTATION	12 V DC	12 V DC
NIVEAU DE PRIX (TTC)	5 à 10 k€	5 à 10 k€

## LES +

- > Bénéficier de l'optique de pointe de la marque OCULUS
- > Filtrés intégrés pour des examens complets de la structure de l'œil
- > Le logiciel ImageCam® 3 permet de capturer et traiter les images de l'œil



SL 650+



SL 650



SL 450

## OPTIQUES

TYPE DE GROSSISSEMENT	Binoculaires convergentes	Binoculaires convergentes
OCULAIRE PAR DÉFAUT	12,5x	12,5x
AJUSTEMENT PUPILLAIRE	49 à 77 mm	49 à 77 mm
FILTRES JAUNE, GRIS, ROUGE, VERT, BLEU COBALT	<input type="radio"/>	<input type="radio"/>
CAMÉRA DIGITALE	En option	En option
RÉSOLUTION	3 mégapixels	3 mégapixels
LOGICIEL DE VISUALISATION EXTERNE	-	-
MODULE DRY EYE (MEIBOGRAPHIE, TBUT, MESURE DE MÉNISQUE LACRYMAL, ANALYSE DE LA COUCHE LIPIDIQUE, ANALYSE DE LA ROUGEUR CONJONCTIVALE)	-	-
TONOMÈTRE	<input type="radio"/>	<input type="radio"/>
FILTRE POLARISÉ	<input type="radio"/>	<input type="radio"/>
OCULAIRE MICROMÉTRIQUE	<input type="radio"/>	<input type="radio"/>
TUBE D'OBSERVATION	<input type="radio"/>	<input type="radio"/>
FILTRE DIFFUSEUR	<input type="radio"/>	<input type="radio"/>
LUMIÈRE D'ARRIÈRE-PLAN	<input type="radio"/>	<input type="radio"/>
CONNECTIVITÉ/INTERFAÇAGE	ImageCam® 3/logiciel médical*	
DIMENSIONS (L x P x H)	350 mm x 310 mm x 710 mm	350 mm x 310 mm x 480 mm
POIDS	10,6 kg	9,2 kg
ALIMENTATION	12 V DC	12 V DC
NIVEAU DE PRIX (TTC)	5 à 10 k€	5 à 10 k€

## LES +

- > Bénéficier de l'optique de pointe de la marque OCULUS
- > Filtrés intégrés pour des examens complets de la structure de l'œil
- > Le logiciel ImageCam® 3 permet de capturer et traiter les images de l'œil

SYSTÈME	Haut
TYPE	LED
INCLINAISON DU SYSTÈME	0°
ANGLE DE LA FENTE	0° à 180°
LONGUEUR DE LA FENTE	1 à 14 mm
LARGEUR DE LA FENTE	0 à 14 mm
GROSSISSEMENT 40X	<input type="radio"/>
GROSSISSEMENTS 25X, 16X, 10X	<input type="radio"/>
GROSSISSEMENT 6X	<input type="radio"/>

TYPE DE GROSSISSEMENT	Galiléen convergent
OCULAIRE PAR DÉFAUT	12,5x
AJUSTEMENT PUPILLAIRE	52 à 80 mm
FILTRES JAUNE, GRIS, ROUGE, VERT, BLEU COBALT	<input type="radio"/>
CAMÉRA DIGITALE	<input type="radio"/>
RÉSOLUTION	5 mégapixels
LOGICIEL DE VISUALISATION EXTERNE	<input type="radio"/>
MODULE DRY EYE (MEIBOGRAPHIE, TBUT, MESURE DE MÉNISQUE LACRYMAL, ANALYSE DE LA COUCHE LIPIDIQUE, ANALYSE DE LA ROUGEUR CONJONCTIVALE)	<input type="radio"/>

TONOMÈTRE	<input type="radio"/>
FILTRE POLARISÉ	<input type="radio"/>
OCULAIRE MICROMÉTRIQUE	<input type="radio"/>
TUBE D'OBSERVATION	<input type="radio"/>
FILTRE DIFFUSEUR	<input type="radio"/>
LUMIÈRE D'ARRIÈRE-PLAN	<input type="radio"/>

CONNECTIVITÉ/INTERFAÇAGE	AnaEyes_SL/ logiciel médical*
DIMENSIONS (L x P x H)	530 mm x 450 mm x 740 mm
POIDS	17 kg
ALIMENTATION	15 V DC
NIVEAU DE PRIX (TTC)	10 à 20 k€

- > Système optique haute définition
- > Déclencheur sur la base de la lampe à fente
- > Module de sécheresse oculaire avec caméra digitale intégrés

SYSTÈME	Haut
TYPE	LED
INCLINAISON DU SYSTÈME	0°
ANGLE DE LA FENTE	0° à 180°
LONGUEUR DE LA FENTE	1 à 14 mm
LARGEUR DE LA FENTE	0 à 14 mm
GROSSISSEMENT 40X	<input type="radio"/>
GROSSISSEMENTS 25X, 16X, 10X	<input type="radio"/>
GROSSISSEMENT 6X	<input type="radio"/>

TYPE DE GROSSISSEMENT	Galiléen convergent
OCULAIRE PAR DÉFAUT	12,5x
AJUSTEMENT PUPILLAIRE	52 à 80 mm
FILTRES JAUNE, GRIS, ROUGE, VERT, BLEU COBALT	<input type="radio"/>
CAMÉRA DIGITALE	<input type="radio"/>
RÉSOLUTION	5 mégapixels
LOGICIEL DE VISUALISATION EXTERNE	<input type="radio"/>
MODULE DRY EYE (MEIBOGRAPHIE, TBUT, MESURE DE MÉNISQUE LACRYMAL, ANALYSE DE LA COUCHE LIPIDIQUE, ANALYSE DE LA ROUGEUR CONJONCTIVALE)	-

TONOMÈTRE	<input type="radio"/>
FILTRE POLARISÉ	<input type="radio"/>
OCULAIRE MICROMÉTRIQUE	<input type="radio"/>
TUBE D'OBSERVATION	<input type="radio"/>
FILTRE DIFFUSEUR	<input type="radio"/>
LUMIÈRE D'ARRIÈRE-PLAN	<input type="radio"/>

CONNECTIVITÉ/INTERFAÇAGE	AnaEyes_SL/ logiciel médical*
DIMENSIONS (L x P x H)	530 mm x 450 mm x 740 mm
POIDS	17 kg
ALIMENTATION	15 V DC
NIVEAU DE PRIX (TTC)	10 à 20 k€

- > Système optique haute définition
- > Déclencheur sur la base de la lampe à fente
- > Caméra digitale intégrée

SYSTÈME	Haut
TYPE	LED
INCLINAISON DU SYSTÈME	0°
ANGLE DE LA FENTE	0° à 180°
LONGUEUR DE LA FENTE	1 à 14 mm
LARGEUR DE LA FENTE	0 à 14 mm
GROSSISSEMENT 40X	<input type="radio"/>
GROSSISSEMENTS 25X, 16X, 10X	<input type="radio"/>
GROSSISSEMENT 6X	<input type="radio"/>

TYPE DE GROSSISSEMENT	Galiléen convergent
OCULAIRE PAR DÉFAUT	12,5x
AJUSTEMENT PUPILLAIRE	48,5 à 80 mm
FILTRES JAUNE, GRIS, ROUGE, VERT, BLEU COBALT	<input type="radio"/>
CAMÉRA DIGITALE	-
RÉSOLUTION	-
LOGICIEL DE VISUALISATION EXTERNE	-
MODULE DRY EYE (MEIBOGRAPHIE, TBUT, MESURE DE MÉNISQUE LACRYMAL, ANALYSE DE LA COUCHE LIPIDIQUE, ANALYSE DE LA ROUGEUR CONJONCTIVALE)	-

TONOMÈTRE	<input type="radio"/>
FILTRE POLARISÉ	<input type="radio"/>
OCULAIRE MICROMÉTRIQUE	<input type="radio"/>
TUBE D'OBSERVATION	<input type="radio"/>
FILTRE DIFFUSEUR	<input type="radio"/>
LUMIÈRE D'ARRIÈRE-PLAN	<input type="radio"/>

CONNECTIVITÉ/INTERFAÇAGE	-
DIMENSIONS (L x P x H)	438 mm x 327 mm x 740 mm
POIDS	22 kg
ALIMENTATION	15 V DC
NIVEAU DE PRIX (TTC)	0 à 5 k€

- > Nouveaux oculaires haute définition
- > 5 grossissements faciles à sélectionner
- > Filtrés standards intégrés
- > L'essentiel pour un examen complet de l'œil

## AnaEyes\_SL

Un logiciel dédié à la gestion de base de données de vos patients, à la capture et à la sauvegarde de vos images.



## ImageCam® 3

Option CAMÉRA DIGITALE et son logiciel pour SL-IC5D et SL-IC4D.



**MYOPIA  
EXPERT 700**



**MYOPIA MASTER**



	MYOPIA EXPERT 700	MYOPIA MASTER
<b>BIOMÉTRIE</b>	15 - 36 mm	14 - 40 mm
<b>AUTO-RÉFRACTION</b>	-	-
<b>SPHÈRE</b>	-	-20 ; +22 D
<b>CYLINDRE</b>	-	10 D
<b>AXE</b>	-	0° à 180° (par pas de 1°)
<b>DIAMÈTRE PUPILLE MINIMUM</b>	-	2,5 mm
<b>DISTANCE VERRE-OEIL</b>	-	0 ; 10,5 ; 12 ; 13,75 ; 15 ; 16,5 mm
<b>KÉRATOMÉTRIE</b>	●	●
<b>TOPOGRAPHIE</b>	●	-
<b>NOMBRE D'ANNEAUX DE PLACIDO</b>	24 anneaux également répartis sur une sphère de 43 D	-
<b>NOMBRE DE POINTS ANALYSÉS</b>	Plus de 100 000	-
<b>POINTS MESURÉS</b>	Plus de 6 000	-
<b>COUVERTURE DE CORNÉE</b>	Jusqu'à 9,8 mm sur une sphère de rayon 8,00 mm (42,2 dioptries avec n = 1,3375)	-
<b>PLAGE DE MESURE DIOPTRIQUE</b>	28,00 - 67,50 D	-
<b>PRÉCISION D'AFFICHAGE</b>	0,01 D ; 0,01 mm	-
<b>RAYON DE COURBURE</b>	5,00 - 12,00 mm	-
<b>CYLINDRE</b>	10 D	-
<b>AXE</b>	Axe 0° à 180° (par pas de 1°)	-
<b>BASE DE DONNÉES NORMATIVES DE +20,000 YEUX</b>	●	●
<b>ANALYSE DES DONNÉES</b>	●	●
<b>QUESTIONNAIRE PATIENT</b>	●	●
<b>ÉDUCATION PATIENT</b>	●	●
<b>RECOMMANDATIONS</b>	●	●
<b>SUIVI DES MESURES</b>	●	●
<b>CONNECTIVITÉ/INTERFAÇAGE</b>	USB 2.0 avec le logiciel de suivi de la myopie : Myopia Care	USB 2.0 avec le logiciel de suivi de la myopie : Myopia Master®
<b>ÉCRAN TACTILE</b>	5,7"	5,7"
<b>DIMENSIONS (L X P X H)</b>	320 mm x 470 mm x 490 mm	266 mm x 538 mm x 493 mm
<b>POIDS</b>	18 kg	12 kg
<b>TENSION D'ALIMENTATION</b>	100 - 240 V AC	100 - 240 V AC
<b>NIVEAU DE PRIX (TTC)</b>	20 à 30 k€	30 à 40 k€

**LES +**

- > Appareil de la gestion de la myopie orienté contactologie avec mesures de topographie, base de données lentilles + topographie
- > Logiciel de management de la myopie avec une base de données normative mise à jour régulièrement

- > Appareil complet dédié à la gestion de la myopie combinant les mesures de réfraction objective et de kératométrie
- > Logiciel complet dédié au suivi des traitements de la myopie avec une base de données normative et facteurs de risques intégrés



**ATNC 550**

	ATNC 550
<b>CARACT. TECHNIQUES</b>	Air propulsé
<b>DISTANCE DE TRAVAIL</b>	11 mm
<b>MOUVEMENTS ET RÉGLAGES</b>	Avant/arrière ± 22 mm Droite/gauche ± 43 mm
<b>VEILLE</b>	3 ; 5 ; 10 min (réglable)
<b>MESURE</b>	1 à 60 mmHg ou 0,1 à 8,0 kPa
<b>PAS DE MESURE</b>	1 mmHg ou 0,1 kPa
<b>PRÉCISION</b>	± 5 mmHg ou ± 0,7 kPa
<b>IOPC</b>	Pachymétrie à renseigner manuellement
<b>AUTRES</b>	IMPRIMANTE : Thermique
	CONNECTIVITÉ/INTERFAÇAGE : Instruments/logiciel médical*
	DIMENSIONS (L X P X H) : 240 mm x 430 mm x 422 mm
	POIDS : 13 kg
	ALIMENTATION : 230 V AC
	NIVEAU DE PRIX (TTC) : 5 à 10 k€

**LES +**

- > Jet d'air doux et silencieux pour un confort maximal du patient

\*Selon éligibilité

# MOBILIER ET PETIT MATÉRIEL

---

Découvrez tout le mobilier et petit matériel  
pour parfaire votre cabinet d'ophtalmologie.

# GAMME D'UNITÉS DE CONSULTATION



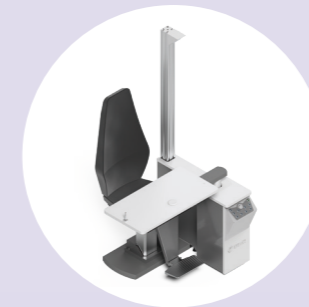
Gamme Block Optic



OST 350



OST 250H



OST 250C



OST 250

BRAS DE RÉFRACTEUR MÉCANIQUE  
OU AUTOMATIQUE AU CHOIX



REPOSE-PIEDS

SUR MESURE



INCLINAISON ASSISE

0° / 90° / 180° SELON LE  
MODÈLE DE L'ASSISE

0° / 90°

0° / 90°

0° / 90°

TIROIR

FINITION AVEC  
BUREAU AU CHOIX



ACCOUDOIRS

SUR MESURE



PLATEAU À ÉLÉVATION ÉLECTRIQUE

BLOC INSTRUMENTS  
À ÉLÉVATION - 2 OU 3  
INSTRUMENTS AU CHOIX

ET ROTATIF



BLOCAGE ÉLECTROMAGNÉTIQUE



UNITÉS

2 OU 3 INSTRUMENTS  
PERSONNALISABLES  
EN AUTOMATISATION

3 INSTRUMENTS

2 INSTRUMENTS

2 INSTRUMENTS

2 INSTRUMENTS

ACCÈS PMR



CAPOTS LATÉRAUX :  
COULEURS AU CHOIX

PERSONNALISABLE



CONTRÔLE DE L'ÉCLAIRAGE  
DE LA SALLE D'EXAMEN DE VUE

AVEC PILOTAGE DES  
STORES AU CHOIX





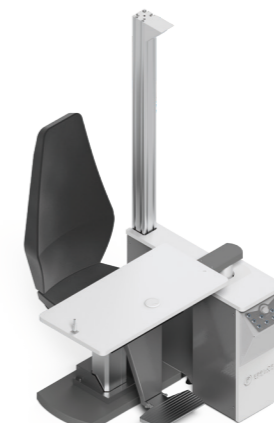
### BLOCK OPTIC



### OST 350



### OST 250H



### OST 250C



### OST 250

CARACTÉRISTIQUES

FONCTIONS

AUTRES

	BLOCK OPTIC	OST 350	OST 250H	OST 250C	OST 250
TYPE D'UNITÉS	2/3 instruments personnalisables en automatisation	3 instruments	2 instruments	2 instruments	2 instruments
ÉLÉVATION DU PLATEAU	Bloc instruments à élévation 2/3 instruments au choix	●	●	●	●
FAUTEUIL MOTORISÉ	●	●	●	●	●
FAUTEUIL INCLINABLE	●	●	●	-	●
	0°/90°/180° au choix	À 90°	À 90°		À 90°
ACCOUDOIRS	Sur mesure	●	●	Option	●
REPOSE-PIEDS	Sur mesure	●	●	●	●
TABLE PIVOTANTE À 90°	-	●	●	●	●
BRAS DE RÉFRACTEUR	●	●	●	●	●
	Manuel/Auto	Manuel/Auto	Manuel/Auto	Manuel/Auto	Manuel/Auto
VERSIONS GAUCHE OU DROITE	●	●	●	●	●
PRISE AUXILIAIRE	●	●	●	●	●
ÉCLAIRAGE	●	●	●	●	●
	+ variateur de lumière	+ variateur de lumière	+ variateur de lumière		+ variateur de lumière
CONTRÔLE DE L'ÉCLAIRAGE DE LA SALLE D'EXAMEN DE VUE	●	●	-	-	-
	Avec pilotage des stores au choix				
TIROIR DE RANGEMENT	●	●	●	●	●
	Finition avec bureau au choix				
SUPPORT PROJECTEUR	●	●	●	●	●
ENCOMBREMENT (MÈTRE)	Nous consulter	1,68 (l) x 1,8 (L) x 1,90 (h)	2,14 (l) x 1,26 (L) x 1,90 (h)	1,4 (l) x 1,185 (L) x 1,85 (h)	2.14 (l) x 1,26 (L) x 1,90 (h)
POIDS DE L'UNITÉ SEULE	Nous consulter	320 kg	270 kg	185 kg	240 kg
ALIMENTATION	230 V AC	110/230 V - 50/60 Hz	110/230 V - 50/60 Hz	110/230 V - 50/60 Hz	110/230 V - 50/60 Hz
ACCÈS PMR	●	●	●	-	-
CAPAX LATÉRAUX DE COULEUR (ROUGE, BLEU, BLANC)	●	●	●	●	●
	Personnalisable				
NIVEAU DE PRIX (TTC)	À partir de 20 k€	5 à 10 k€	5 à 10 k€	5 à 10 k€	5 à 10 k€

LES +

> Mobilier haut de gamme, sur mesure et entièrement personnalisable

> La plus complète et la plus confortable pour 3 instruments

> La plus complète pour 2 instruments

> Ultra compacte, idéale pour les petits espaces

> Idéal pour une pratique quotidienne  
> Confort praticien optimal

CARACTÉRISTIQUES

TYPE	2 instruments	2 instruments	1 instrument
CHARGE MAXIMALE	75 kg	75 kg	50 kg
ÉLÉVATION DU PLATEAU	670 mm à 840 mm	670 mm à 840 mm	670 mm à 840 mm
PRISE ANNEXE INTÉGRÉE	oui	oui	oui
DIMENSIONS (L X P)	1080 mm x 480 mm	800 mm x 435 mm	600 mm x 435 mm
ALIMENTATION	230 V AC	230 V AC	230 V AC
NIVEAU DE PRIX (TTC)	0 à 5 k€	0 à 5 k€	0 à 5 k€

LES +

> Plateau en V

> Plateau droit

> Plateau droit



TAM 070



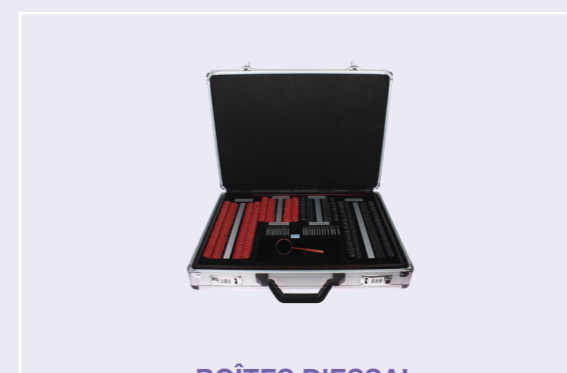
TAM 060



TAM 050



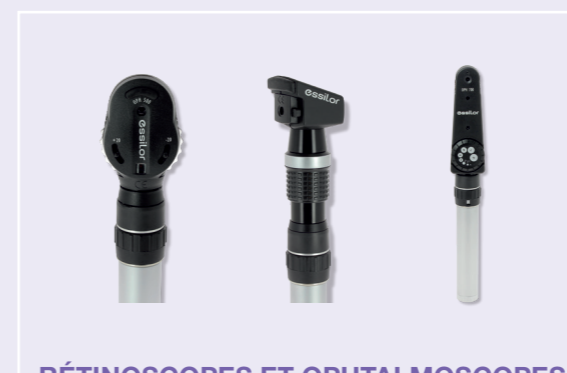
TABOURETS



BOÎTES D'ESSAI



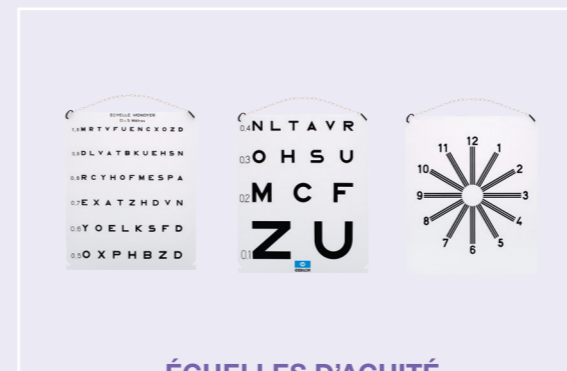
LUNETTES D'ESSAI



RÉTINOSCOPIES ET OPHTHALMOSCOPIES



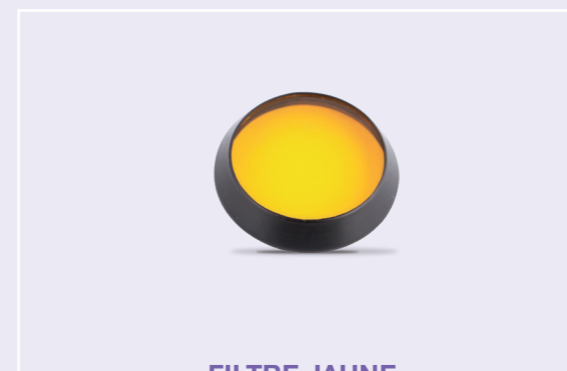
LAMPE À FENTE PORTABLE



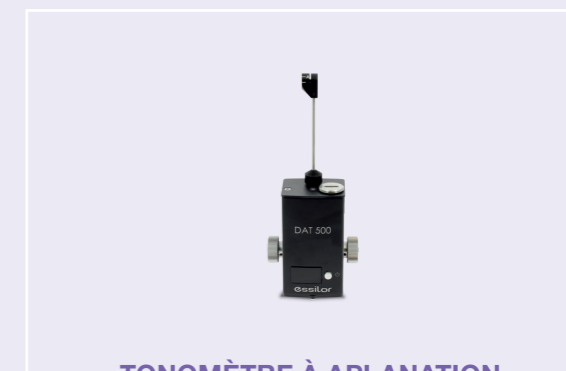
ÉCHELLES D'ACUITÉ



TEST STÉRÉO ET TEST D'ISHIHARA



FILTRE JAUNE



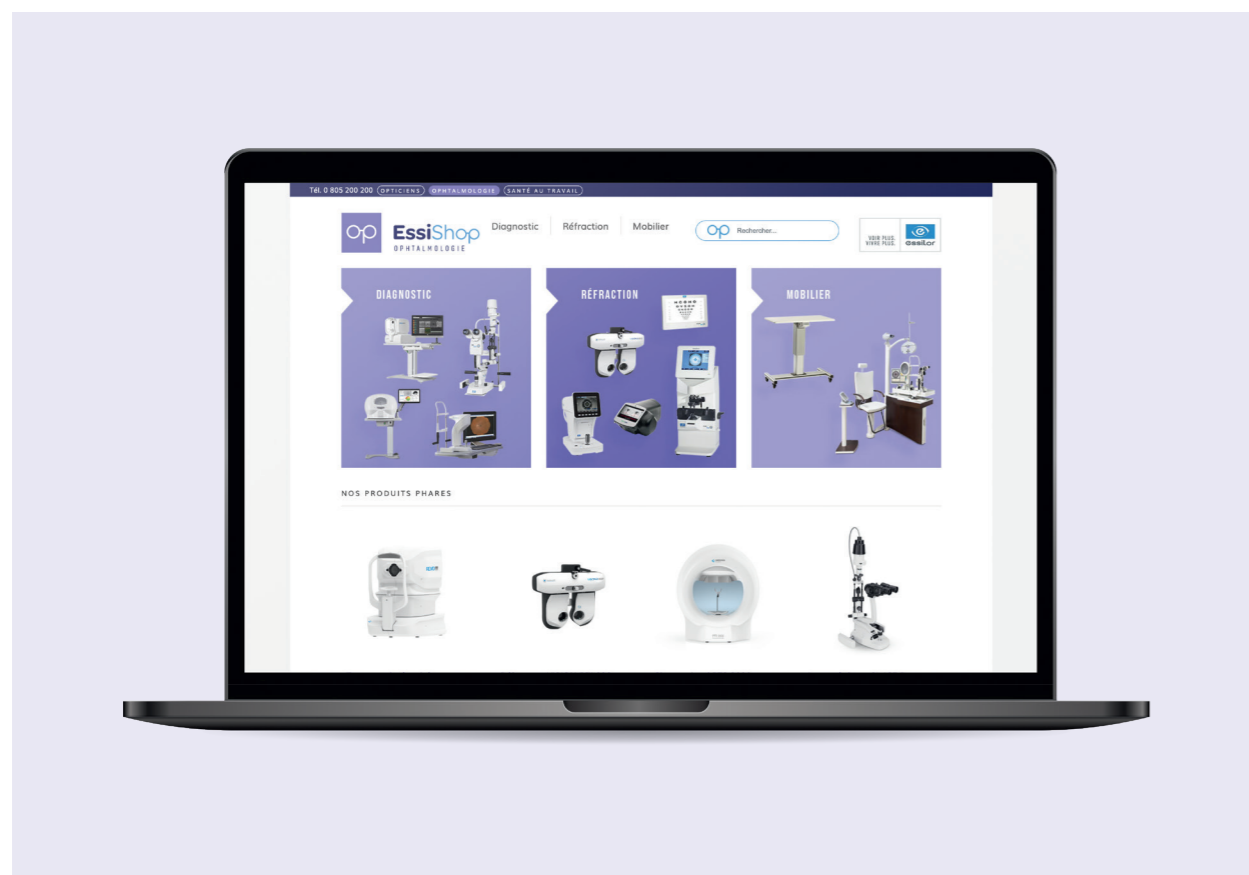
TONOMÈTRE À APLANATION

# SERVICES

---

Besoin de conseils, envie de réaliser un projet en particulier ?  
Vous avez des questions sur nos produits ou sur nos services ?  
Nos équipes sont à votre écoute pour répondre à l'ensemble de vos besoins.  
Vous accompagner et vous satisfaire est notre priorité.

## NOS PRODUITS ET SERVICES EN LIGNE DISPONIBLES SUR **ESSISHOP.FR**



Retrouvez l'ensemble de notre gamme de produits et services sur notre site web :  
**www.essishop.fr**

En quelques clics, obtenez les informations nécessaires.  
Besoin de renseignements complémentaires ? Faites une demande de rappel  
et nous vous contacterons dans les plus brefs délais  
afin de vous accompagner au mieux en fonction de votre demande.

## NOTRE EXPERTISE À VOTRE DISPOSITION POUR FACILITER VOTRE QUOTIDIEN

Toujours à votre écoute, nous développons des solutions toujours plus innovantes dans le seul but de répondre à vos besoins.  
L'ensemble de notre gamme associe technologie et simplicité d'usage pour :



**RENFORCER**  
l'efficacité de votre pratique



**AMÉLIORER**  
l'expérience de votre patient



**METTRE EN VALEUR**  
votre expertise

## NOS ENGAGEMENTS DE SERVICE POUR UN ACCOMPAGNEMENT OPTIMAL

De l'analyse de vos besoins à la préconisation de solutions, nos équipes sont à vos côtés sur toutes les étapes de votre projet. Bien plus que de simples conseillers, nous souhaitons être vos partenaires.  
Pour ce faire, nous mettons tout en œuvre pour répondre au plus vite à vos attentes.



**UN ACCOMPAGNEMENT**  
de formation et de suivi  
par vos responsables  
de secteur  
et des spécialistes produits



**UN SUPPORT TECHNIQUE**  
central dédié du lundi au vendredi  
de 8h à 19h

**0 805 200 200** Service & appel gratuits



**23 TECHNICIENS**  
itinérants répartis  
sur la France entière

En cas de panne bloquante, intervention sur site dans la journée si appel avant 12h ou à J + 1.  
Mise à disposition d'un appareil de prêt si nécessaire pendant la réparation en atelier.  
Matériel garanti jusqu'à 5 ans selon vos besoins.



# CONDITIONS GÉNÉRALES DE VENTE

## ■ 1. PRINCIPES GÉNÉRAUX

Les présentes conditions générales de vente s'appliquent à toutes opérations de vente de certains produits destinés essentiellement à l'usage d'une clientèle professionnelle (à savoir instruments d'optique et de santé visuelle - réfraction, diagnostic et imagerie -, instruments de prise de mesures, instruments d'atelier et de montage et aide à la vente). Et minoritairement à la revente par cette dernière au grand public (appareils de basse vision) ; ces commandes doivent être passées auprès de la Division "Essilor France" d'Essilor International (ci-après « Essilor ») pour une livraison en France (Corse et DROM-COM compris à l'exception des Antilles et de la Guyane) à compter du 1er janvier 2022. Sauf accord exprès d'Essilor et conformément à l'article L.441-1 du Code de commerce, aucune condition particulière ni document de tout type soumis unilatéralement par l'acheteur (ci-après l'« Acheteur ») ne saurait déroger aux présentes Conditions Générales de Vente. Tout document opposé par l'Acheteur sera donc, à défaut d'acceptation expresse et écrite d'Essilor, inopposable à cette dernière et cela quel que soit le moment où il aura pu être porté à sa connaissance. Par le seul fait de la commande, l'Acheteur reconnaît avoir pris connaissance des présentes Conditions Générales de Vente, et les avoir acceptées. L'ouverture d'un compte et la validation de toute commande ne pourront être effectuées par Essilor que suite à communication auprès d'Essilor de références commerciales et bancaires de l'Acheteur, notamment un extrait Kbis de moins de trois (3) mois et un relevé d'identité bancaire (RIB). Dans le cadre de la vente de certains produits précités aux opticiens, exerçant en leur nom propre ou en société, l'Acheteur fait son affaire personnelle de la législation applicable, et en particulier des articles L. 4362-1 à L. 4362-12 du Code de la Santé Publique, ainsi que, le cas échéant, des conditions spécifiques d'utilisation et/ou de commercialisation édictées par Essilor (notamment les Conditions générales d'utilisation des Marques et des matériels publicitaires et de communication). Essilor se réserve la possibilité de cesser toute relation commerciale avec un Acheteur ayant pour finalité la revente des produits auprès du grand public en cas de manquement de l'Acheteur pouvant résulter notamment des cas suivants : si les produits Essilor ne sont pas vendus au grand public par les personnes habilitées ; si les produits Essilor ne sont pas vendus au grand public dans des conditions adaptées à la vente de dispositifs médicaux et ceci notamment pour les appareils de basse vision (que ce soit en termes de conseil, ajustement, etc.) ; en cas de violation de toutes les conditions spécifiques d'utilisation et/ou de de commercialisation édictées par Essilor, des conditions d'exercice de la profession d'opticien prévues par la loi ; en cas de violation de tout engagement contractuel ; etc.

## ■ 2. COMMANDE

Les commandes passées auprès d'Essilor pour les produits cités en article 1 ci-dessus peuvent prendre la forme écrite (bon de commande papier signé par l'Acheteur ou formulée par mail ou fax) ou orale (notamment au numéro de téléphone suivant : 0979 990 310). Toute commande, quelle qu'en soit la forme (verbale, écrite et/ou électronique), est considérée comme ferme et ne peut pas faire l'objet de modification de la part de l'Acheteur sans accord exprès écrit d'Essilor. Les commandes passées en ligne sur le site internet Essishop sont valables uniquement en France métropolitaine et en Corse. L'Acheteur reconnaît que les données enregistrées dans les systèmes de prise de commande d'Essilor font foi en cas de litige. Il est à noter que les conversations téléphoniques entre l'Acheteur et les agences commerciales Essilor pourront faire l'objet le cas échéant d'un enregistrement dans le but de contribuer à la formation des équipes de correspondants commerciaux Essilor, d'améliorer la qualité de service proposée et de faciliter la résolution d'éventuelles discussions ultérieures. Les éléments enregistrés ne seront pas conservés au-delà d'un délai de trente (30) jours, ni utilisés dans une finalité différente de celles indiquées ci-dessus.

## ■ 3. CONDITIONS FINANCIÈRES

### 3.1 TARIFS

Les tarifs des produits précités sont accessibles sur simple demande et sont communiqués par écrit par les services commerciaux d'Essilor. Ces tarifs sont établis en Euros et s'entendent à l'unité, hors Taxe sur la Valeur Ajoutée (TVA), octroi de mer et toutes autres taxes à l'exception de la taxe annuelle due lors de la première vente en France de dispositifs médicaux. Ce tarif s'applique aux ventes effectuées et livrées en France (Corse et DROM-COM compris à l'exception des Antilles et de la Guyane). Les prix sont établis en port dû.

### 3.2 FACTURATION

En raison des nécessités de gestion administrative d'Essilor et du nombre conséquent d'opérations de valeur relative, les commandes mises en expédition font l'objet d'une fac-

turation périodique hebdomadaire. Les factures et avoirs émis par Essilor font l'objet d'un relevé mensuel adressé à l'entité réglant effectivement la facture à Essilor ; il est entendu que ce relevé ne saurait en aucun cas se substituer aux factures émises et ne saurait par ailleurs constituer un point de référence s'agissant des délais de paiement applicables. Toute commande de produits sera facturée au prix convenu en vigueur à la date de prise de commande. Pour être recevable, toute demande ou réclamation relative au contenu d'une facture doit être formulée dans le mois suivant la réception du relevé. Tout procédé de facturation électronique sera réputé accepté par l'Acheteur suite au paiement par ce dernier d'une facture transmise électroniquement.

### 3.3 RÈGLEMENT

Le règlement des factures s'effectue à trente (30) jours fin de mois à compter de la date de leur émission :

- soit par traite L.C.R. prélevée directement sans acceptation ;
- soit par virement bancaire ;
- soit par chèque.

Il est précisé que la limite de paiement intervient à la fin du mois au cours duquel expirent les trente (30) jours **dans la limite du délai maximum de quarante-cinq (45) jours date d'émission de facture lorsque les factures émises sont des factures périodiques**. Les règlements doivent correspondre exactement aux factures émises. Les réclamations ou litiges éventuels ne justifieront pas de suspension des paiements, et/ou de déductions unilatérales ou compensations à l'initiative de l'Acheteur sans l'accord écrit et préalable d'Essilor, mais seront analysés au cas par cas par Essilor et devront faire l'objet d'une discussion avec l'Acheteur. Les suspensions, déductions ou compensations unilatérales constituent des pratiques abusives au sens de l'article L.442-1 du Code de commerce et seront notamment considérées comme un défaut de paiement pouvant entraîner l'application des dispositions suivantes. En cas de défaut de paiement total ou partiel, à la date de paiement indiquée sur la facture, Essilor se réserve la possibilité de prendre toute mesure conservatoire de ses droits et notamment : 1. de constater l'exigibilité immédiate de toutes les sommes restant dues quel que soit le mode ou le délai de règlement prévu, et/ou ; 2. de compenser, à due concurrence de la créance d'Essilor en principal comme en intérêts, frais et accessoires, avec tous les avoirs, crédits, remboursements, ristournes, rabais ou remises et de façon plus générale toutes sommes qu'Essilor pourrait devoir à l'Acheteur défaillant à quelque titre que ce soit, et/ou ; 3. de suspendre toute livraison jusqu'à complet paiement, et de considérer les commandes en cours de traitement comme résolues. Conformément à l'article L. 441-10 du Code de commerce, tout retard de paiement rend exigible en sus des pénalités de retard calculées sur la base du taux d'intérêt appliqué par la Banque centrale européenne à son opération de refinancement la plus récente majoré de dix (10) points de pourcentage ainsi qu'une indemnité forfaitaire pour frais de recouvrement d'un montant de quarante euros (40 €) par facture (il est précisé que cette indemnité forfaitaire n'est pas limitative du montant des autres frais qui pourraient être engagés par Essilor aux fins de recouvrement de ses factures). La perception des intérêts de retard ne fait pas obstacle à l'exigibilité de la dette, ni au droit d'Essilor de se prévaloir de l'application des sanctions prévues aux points 1 à 3 ci-dessus. En cas de retard ou de défaillance d'un groupement dans le paiement de factures lui incombant, Essilor se réserve la possibilité d'en réclamer le règlement directement aux adhérents concernés du groupement, ceux-ci conservant en tout état de cause la qualité d'Acheteurs à l'égard d'Essilor. Essilor se réserve le droit de conditionner la livraison de ses produits à la mise en place de conditions de règlement spécifiques (paiement comptant, paiement d'avances ou de dépôts de garantie, etc.) lorsque la situation l'exige du fait d'une évolution en cours de période des garanties financières de l'Acheteur, et notamment en cas d'impayés ou d'incidents de paiement, suspension ou cessation de la garantie de paiement d'un groupement, dégradation de la situation financière de l'Acheteur, et/ou selon les résultats d'une analyse de solvabilité.

### Escompte pour paiement anticipé :

Essilor accorde un escompte pour paiement anticipé. Par paiement anticipé, il faut entendre un paiement intervenant au plus tard dix (10) jours à compter de la date d'émission de la facture, ou, pour l'Acheteur payant sur la base d'un relevé, un paiement intervenant au plus tard dans les dix (10) jours suivant la date d'émission du relevé. Le taux d'escompte pour paiement anticipé est fixé à un pourcent (1%) du montant TTC du relevé. Tout escompte abusivement déduit sera compensé sur les sommes dues à l'Acheteur et notamment les éventuelles ristournes à verser et pourra faire l'objet de l'application de pénalités de retard de paiement sur la partie de la facture ainsi non réglée.

## 3.4 RÉSERVE DE PROPRIÉTÉ

Toutes les marchandises livrées restent la propriété d'Essilor jusqu'à l'encaissement effectif et complet des sommes dues ; toutefois, l'Acheteur est autorisé à revendre les produits livrés dans le cadre de son activité commerciale normale. L'Acheteur s'engage, dans le cas d'une revente d'un produit à un professionnel, à informer son client de la clause de réserve de propriété pesant sur les produits qu'il se propose d'acquérir, et du droit que se réserve Essilor de revendiquer, entre ses mains, soit les produits litigieux, soit le prix en vertu de l'article L. 624-16 du Code de commerce. La simple remise d'un titre créant une obligation de payer ne constitue pas paiement au sens de la présente clause, la créance originaire d'Essilor sur l'Acheteur subsistant avec toutes les garanties qui lui sont attachées, y compris la réserve de propriété jusqu'à ce que ladite obligation de paiement ait été exécutée. Les reports d'échéance éventuellement accordés seront assortis de la même réserve de propriété. Tant que le prix n'aura pas été intégralement encaissé, l'Acheteur devra individualiser les marchandises livrées et ne pas les mélanger à d'autres marchandises de même nature provenant d'autres fournisseurs. Ainsi, l'Acheteur s'interdit d'enlever les emballages ou étiquettes apparaissant sur les marchandises en stock et non encore réglées. Les risques de perte ou de détérioration des biens ainsi que la responsabilité des dommages occasionnés sont transférés à l'Acheteur dès la livraison des marchandises, celui-ci doit les assurer pour le compte d'Essilor et à ses frais. En cas de saisie ou de tentative de saisie par un tiers, l'Acheteur s'oblige à faire mention du droit de propriété d'Essilor et à en aviser Essilor sans délai.

## ■ 4. LIVRAISONS /INSTALLATIONS DANS LES LOCAUX DE L'ACHETEUR

La livraison intervient à la remise des marchandises à l'Acheteur, en mains propres ou au lieu désigné par ce dernier et accepté par Essilor. Il appartient à l'Acheteur de vérifier, au moment de la livraison, la conformité de la marchandise à la commande et les éventuelles avaries ou pertes de transport, et s'il y a lieu, de faire les réserves nécessaires auprès du transporteur, et d'avertir immédiatement Essilor afin qu'elle soit en mesure d'exercer son recours contre le transporteur. Les modalités de livraison pourront dans certains cas être indiquées par Essilor lors de la commande et seront, à défaut, définies ultérieurement avec l'Acheteur en considération de la nature des produits commandés ; étant entendu que le choix du transporteur sera par principe de la seule initiative d'Essilor et que les coûts en résultant pour l'Acheteur seront calculés par commande selon les montants communiqués à ce dernier avec les tarifs d'Essilor. S'agissant spécifiquement des livraisons dans les DROM-COM, le port des marchandises livrées est facturé en proportion du poids et du volume de ces dernières, en sus des taxes douanières spécifiques. Les délais d'expédition, de mise à disposition ou de toute autre nature ne sont donnés qu'à titre indicatif. Les livraisons sont opérées en fonction des disponibilités des transporteurs, des possibilités d'approvisionnement et de l'ordre d'arrivée de commandes. La non observation des délais convenus ne peut donner lieu à des indemnités, pénalités ou dommages et intérêts ou à annulation de commande ; il en sera de même pour la non-exécution des commandes dans les cas de force majeure ou dans toute circonstance indépendante de la volonté d'Essilor ainsi que lors de l'immobilisation du matériel pour réparation pendant ou après la garantie. Toute modification de commande intervenant en cours d'exécution, même si elle est acceptée par Essilor, entraîne une prolongation du délai de livraison prévu selon les modalités communiquées par Essilor à l'Acheteur. En tout état de cause, la livraison dans les délais ne peut intervenir que si l'Acheteur est à jour de ses obligations envers Essilor. Il est par ailleurs précisé que l'Acheteur fera son affaire de s'assurer que ses locaux, ses infrastructures (et notamment les installations électriques, canalisations, plomberie, et les cloisons) et son mobilier permettent la bonne livraison et/ou installation et/ou déplacement des produits visés aux présentes. L'Acheteur s'interdit de ce fait tout recours et/ou toute réclamation à l'encontre d'Essilor en cas de détérioration du produit, de ses locaux, de ses infrastructures ou du mobilier y figurant si cette détérioration est imputable à une inadaptation ou une défaillance existante au sein des éléments précités.

## ■ 5. RÉCLAMATIONS RETOUR DE MATÉRIEL GARANTIES RESPONSABILITÉ SERVICE APRÈS-VENTE

Toute réclamation sur l'éventuelle non-conformité d'un produit à la commande doit être notifiée par lettre recommandée avec accusé de réception dans un délai maximum de huit (8) jours à compter de la date de réception dudit produit ; au-delà de ce délai, toute livraison sera réputée conforme et exempte de tout vice sans aucun recours pour l'Acheteur. Le retour d'un produit pour analyse par Essilor de la non-conformité alléguée dans le délai précité devra être opéré conformément aux prescriptions du service après-vente d'Essilor (à savoir notamment

emballage adapté du produit puis transport et enlèvement convenus avec l'Acheteur), aux frais et aux risques exclusifs de l'Acheteur. En cas de non-conformité à la commande des produits livrés dûment constatée par Essilor, l'Acheteur pourra retourner les produits non conformes à Essilor. Essilor procédera alors, à sa seule discrétion, au remplacement gratuit ou au remboursement des produits concernés et ceci à l'exclusion de toute indemnité ou dommages et intérêts. Les produits vendus neufs bénéficient d'une garantie commerciale pièces, main d'œuvre et déplacements d'un (1) an à compter de la date de livraison, sauf durée différente expressément convenue avec l'Acheteur. Les interventions d'Essilor au titre de cette garantie commerciale ne sauraient avoir pour effet de prolonger la durée de celle-ci. Cette garantie ne couvre pas les consommables et pièces dites d'usure. Pour certaines catégories de produits, l'Acheteur pourra souscrire à des extensions de garantie. Si les conditions d'application de cette garantie sont réunies, Essilor pourra décider de procéder soit au changement de la pièce ou du produit concerné, soit à la réparation de la pièce ou du produit concerné. En cas de changement de pièce ou de produit, Essilor deviendra propriétaire de ladite pièce ou dudit produit présentant un défaut de fabrication. La garantie commerciale contre les défauts de fabrication énoncée ci-dessus n'est pas valable si les pièces remplacées ou les matériaux utilisés ne sont pas conformes aux spécifications du produit d'origine d'Essilor. L'Acheteur n'a aucun droit à l'encontre d'Essilor en ce qui concerne les produits vendus en tant que marchandises de qualité inférieure ou usagées. Pour tous les produits hors garantie, Essilor assure une prestation de service après-vente au tarif en vigueur. Cette prestation comprend la réparation et la fourniture de pièces de rechange et de biens consommables. Sont contractuellement assimilés à force majeure et constitueront des causes d'extinction ou de suspension des obligations d'Essilor les événements susceptibles d'arrêter ou de réduire la fabrication, le transport des marchandises et tout événement de nature à empêcher ou rendre économiquement exorbitante l'exécution des engagements d'Essilor. Essilor ne s'engage qu'au remplacement des produits affectés d'un vice ou d'un défaut de conformité, à l'exclusion de tout dédommagement, à quelque titre que ce soit. En tout état de cause, la responsabilité d'Essilor est limitée aux dommages matériels directs, pour un montant n'excédant pas le montant total H.T. de la commande concernée. Ne sont pas assimilés à un vice ou un défaut de conformité, les défauts imputables à l'Acheteur et/ou à son client et/ou à tout tiers et résultant (i) de sa faute ou négligence ou d'une utilisation ou d'un entretien non conforme aux instructions et recommandations d'Essilor, d'un abus, de la dégradation volontaire ou accidentelle, et/ou (ii) les dommages causés par un accident, un choc, un stockage inadéquat du Produit, une exposition à la chaleur, des produits chimiques, des modifications/réparations non autorisées et toute autre action extérieure, et/ou (iii) de l'usure normale des produits.

## ■ 6. TRAÇABILITÉ/ MATÉRIOVIGILANCE

Il appartient à l'Acheteur, en sa qualité de professionnel chargé de la mise en service des dispositifs médicaux vendus par Essilor (au sens des réglementations européennes et nationales applicables), de mettre en œuvre un système de traçabilité. À cet effet, l'Acheteur devra conserver pendant trois (3) ans les coordonnées personnelles (dont l'adresse) de tous les clients finaux ayant la qualité d'utilisateur de dispositifs médicaux ainsi que les éléments d'identification des produits qui leur ont été remis. Ces informations devront être communiquées immédiatement à Essilor à première demande et pour quelque motif que ce soit (notamment en cas de détection d'une défectuosité ou risque de défectuosité ou en cas d'action impliquant le retrait du marché d'une catégorie de produits). D'une manière générale, l'Acheteur s'engage à se conformer à l'ensemble des réglementations qui lui sont applicables en tant que distributeur de dispositif médical. Notamment, il s'engage à respecter les obligations lui incombant en termes de matériovigilance.

## ■ 7. DONNÉES À CARACTÈRE PERSONNEL

### 7.1 DONNÉES RELATIVES AUX CLIENTS FINAUX

Il appartient à l'Acheteur de se conformer aux dispositions de la loi n° 78-17 du 6 janvier 1978 modifiée dite Informatique et Libertés, et du Règlement (UE) n°2016/679 du 27 avril 2016 relatif à la protection des personnes physiques à l'égard du traitement des données à caractère personnel et à la libre circulation de ces données (ci-après désignées « Règlement Général sur la Protection des Données »), par exemple pour permettre la transmission à Essilor des données personnelles relatives au client final en vue notamment de l'exécution par cette dernière de ses obligations contractuelles. L'Acheteur est qualifié de « responsable de traitement » et Essilor de « sous-traitant » au sens du Règlement Général sur la Protection des Données. Les traitements de données personnelles relatives au client final que met en œuvre

Essilor portent essentiellement sur les données personnelles suivantes : noms, prénoms et prescription médicale pour les clients finaux. Les données sont collectées par l'Acheteur pour les finalités suivantes : commande, fabrication et facturation des équipements. Ces traitements de données entre l'Acheteur et Essilor sont fondés sur le contrat (article 6-1.b du Règlement Général sur la Protection des Données). L'Acheteur, dans la mesure où il peut être amené à traiter des données de santé via les prescriptions médicales, s'engage à obtenir le consentement du client final ou de répondre à l'une des conditions prévues à l'article 9-2 du Règlement Général sur la Protection des Données et à informer préalablement à toute collecte le client final sur la sensibilité des données afin de pouvoir traiter ces données. Les données personnelles seront conservées pour une durée de dix (10) ans à compter de la collecte.

À cet égard, Essilor s'engage à :

- Ne traiter les données personnelles que sur instruction documentée de l'Acheteur, y compris en ce qui concerne les transferts de données personnelles vers des pays tiers situés en dehors de l'Union Européenne. Sauf précisions contraires, les instructions documentées sont réputées être les bons de livraisons fournis par l'Acheteur à Essilor. En l'absence d'instructions documentées écrites, claires et précises de la part de l'Acheteur, Essilor traitera les données personnelles conformément aux présentes Conditions Générales de Vente ;
- Veiller à ce que ses personnels amenés à traiter les données personnelles soient soumis à une obligation légale ou contractuelle de confidentialité ;
- Prendre toutes les mesures requises pour garantir un niveau de sécurité du traitement adapté aux risques susceptibles de peser sur les données personnelles, notamment en protégeant les données personnelles contre la destruction, la perte, l'altération, la diffusion ou l'accès non autorisés, ainsi que contre tout autre forme de traitement illicite ;
- Aider l'Acheteur, par des mesures techniques et organisationnelles appropriées, à s'acquitter de son obligation de donner suite aux demandes dont les personnes concernées sont adaptées en vue d'exercer leurs droits prévus par le Règlement Général sur la Protection des Données (droits d'accès, de modification, de rectification, de suppression, de s'opposer au traitement, etc.) ;
- Aider l'Acheteur à respecter son obligation d'évaluer les risques afférents au traitement des données personnelles ainsi que son obligation de notifier aux autorités compétentes et aux personnes concernées toute violation de données personnelles qui pourrait être constatée ;
- A l'expiration d'une durée de dix (10) ans, supprimer toutes les données personnelles ;
- Mettre à la disposition de l'Acheteur toutes les informations strictement nécessaires pour démontrer le respect des obligations prévues par le Règlement Général sur la Protection des Données et pour permettre la réalisation d'audits, y compris des inspections, par l'Acheteur ou un autre auditeur que l'Acheteur a mandaté, et contribuer à ces audits (après signature préalable d'engagements de confidentialité spécifiques soumis par Essilor).

L'Acheteur est informé et accepte qu'Essilor recoure à des sites de production constitutifs de sous-traitants au sens du Règlement Général sur la Protection des Données, et tient la liste de ces sites de production à sa disposition sur le site [www.essilorpro.fr](http://www.essilorpro.fr). Essilor mettra à jour la liste précitée en cas de besoin et l'Acheteur aura dès lors la possibilité d'émettre des objections pour motifs légitimes et dûment justifiés. Lorsque Essilor recrute un autre sous-traitant pour mener des activités de traitement spécifiques pour le compte de l'Acheteur, les mêmes obligations en matière de protection de données que celles fixées dans les présentes CGV sont imposées par Essilor à cet autre sous-traitant par contrat ou Essilor s'assurera que cet autre sous-traitant accepte de mettre en place des garanties suffisantes de manière à ce que les traitements de données répondent aux exigences du Règlement Général sur la Protection des Données. Si le recours à cet autre sous-traitant implique la transmission de données personnelles à des pays tiers situés en dehors de l'Union Européenne (ci-après « UE ») ou l'Espace économique européen, et que ce pays ne dispose pas d'un niveau de protection des données adéquat par rapport à l'UE, Essilor garantit ce niveau de protection des données en concluant des clauses contractuelles types définies par la Commission de l'UE avec cet autre sous-traitant. Cet autre sous-traitant peut être situé en dehors de l'Union Européenne. Lorsque cet autre sous-traitant ne remplit pas ses obligations en matière de protection des données, Essilor demeure pleinement responsable devant l'Acheteur de l'exécution par l'autre sous-traitant de ses obligations. Dans le cadre du traitement de la commande, Essilor peut être amenée à partager les données transmises par l'Acheteur à d'autres filiales du Groupe et des prestataires externes au Groupe.

## 7.2 DONNÉES RELATIVES À L'ACHETEUR

Conformément au Règlement Général sur la Protection des Données, les données à caractère personnel concernant l'Acheteur et ses préposés font l'objet de traitements automatisés par Essilor aux fins de gestion de la présente relation commerciale, lesquels visent principalement les noms, prénoms et les coordonnées du personnel de l'Acheteur et des magasins d'optique bénéficiaires des produits Essilor®. Par ailleurs, les données concernant l'Acheteur peuvent également être utilisées à des fins de déclaration des éventuels avantages qui peuvent être accordés à l'Acheteur conformément aux réglementations « Transparence » et « Anti-cadeaux ». Ces traitements sont fondés sur l'existence d'un contrat entre l'Acheteur et Essilor, permettant à cette dernière de pouvoir assurer le suivi et la gestion de ses relations commerciales avec ses clients. Ces données sont conservées par Essilor pendant une durée de cinq (5) ans à compter de la fin de la relation commerciale. Seul le personnel restreint et strictement habilité par Essilor est destinataire de ces données. Par ailleurs, dans le cadre des dispositifs législatifs et réglementaires dits « Transparence » et « Anti-cadeaux », Essilor sera amenée à rendre publics les avantages qu'elle pourrait accorder à l'Acheteur. A ce titre, les données à caractère personnel concernant les bénéficiaires d'avantages font l'objet d'un traitement automatisé aux fins de mise en œuvre par Essilor de ses obligations légales de transparence prévues par le Code de la Santé Publique ; eu égard à son caractère obligatoire, l'Acheteur ne dispose pas de droit d'opposition sur ce traitement. L'Acheteur et son personnel disposent d'un droit d'accès, d'opposition pour motifs légitimes (sauf exceptions), de rectification (en cas d'inexactitude) sur les données le concernant et du droit d'introduire une réclamation auprès de la Commission Nationale de l'Informatique et des Libertés (CNIL), notamment sur son site internet [www.cnil.fr](http://www.cnil.fr). À cet effet, il convient d'adresser un courrier à Essilor France – Direction Commerciale, Suivi Informatique et Libertés, 45/47 Boulevard Paul Vaillant-Couturier – 94200 Ivry-sur-Seine.

## 8. TRANSPARENCE DES AVANTAGES- LOI ANTI-CADEAUX

Essilor est tenue de rendre publics certains avantages octroyés, conformément à la réglementation applicable. A ce titre, Essilor peut être tenue d'accomplir un certain nombre de formalités et de déclarer les avantages consentis à l'Acheteur et/ou à ses salariés. Il est entendu expressément par l'Acheteur que sa coopération dans les délais légaux est nécessaire à ce titre et qu'à défaut, aucun avantage (à l'exception des avantages commerciaux susceptibles d'être accordés dans le cadre des relations de fournisseur à distributeur) ne pourra être octroyé par Essilor partiellement ou en totalité.

## 9. CONTRÔLE DES EXPORTATIONS – BIENS À DOUBLE USAGE

Les produits commercialisés par Essilor peuvent être éventuellement soumis à des restrictions par les réglementations sur le contrôle des exportations (et notamment les réglementations applicables aux biens à double usage). Si un produit commercialisé par Essilor est soumis à ce titre à une obligation de licence et qu'Essilor n'est pas en mesure d'obtenir une telle licence conformément à la réglementation applicable, Essilor se réserve le droit de suspendre ou d'annuler la commande de l'Acheteur, sans qu'une quelconque compensation ne soit due à ce dernier. L'Acheteur s'engage à ne pas vendre, exporter, réexporter, transférer ou prêter, directement ou indirectement, tout produit (y compris les pièces de rechange et les outils et documents associés livrés avec le produit) à toute personne ou entité ou vers toute destination interdite par les réglementations applicables au contrôle des exportations, sans obtenir préalablement l'autorisation des autorités gouvernementales compétentes, telle que requise par lesdites réglementations. L'Acheteur s'engage à informer Essilor rapidement de toute violation présumée de ladite réglementation dont il aurait eu connaissance et à coopérer avec Essilor dans le cadre des éventuelles enquêtes qui pourraient être diligentées par les autorités compétentes. Sur demande d'Essilor, l'Acheteur fournira un Certificat d'utilisation finale et un Certificat de non-réexportation, sur la base du formulaire fourni par Essilor. L'Acheteur relèvera Essilor de toutes responsabilités, sanctions et condamnations qui seraient prononcées à l'encontre d'Essilor du fait du non-respect de ces réglementations du fait du non-respect par l'Acheteur de la réglementation applicable au contrôle des exportations et/ou de la présente clause.

## 10. EXCLUSION DE TOUTES PÉNALITÉS

Nonobstant toutes dispositions contraires pouvant figurer dans les conditions d'achat de l'Acheteur, aucune pénalité, de quelque nature que ce soit, ne sera acceptée par Essilor, sauf accord préalable et écrit d'Essilor. Seul le préjudice éventuellement subi et préalable- ment démontré par l'Acheteur pourra, après accord préalable et écrit d'Essilor, ouvrir droit

à réparation. L'Acheteur devra, à cet égard, fournir à Essilor tout document attestant du préjudice subi (bon de livraison, etc.).

## 11. PROPRIÉTÉ INTELLECTUELLE & UTILISATION DES MARQUES ESSLOR

L'Acheteur s'engage à se conformer à l'intégralité des dispositions des conditions générales d'utilisation des marques et matériels publicitaires figurant en Annexe et d'une manière générale, à toute instruction ou recommandation reçue d'Essilor. Tous les droits de propriété intellectuelle sur les produits restent à tout moment la propriété d'Essilor et/ou de ses licenciés. Toute licence d'utilisation accordée à l'Acheteur en vertu des présentes Conditions Générales de Vente est non-transférable et non-exclusive et ne pourra être utilisée que dans le cadre de l'exploitation interne des produits par l'Acheteur.

## 12. RÈGLEMENT DES LITIGES

En cas de réclamation ou de litige commercial, notamment dans les cas signalés à l'article 5 ci-dessus, l'Acheteur est invité à s'adresser à son agence commerciale. L'ensemble des relations commerciales et contractuelles découlant notamment des présentes Conditions Générales de Vente et des éventuels accords particuliers qui pourraient être conclus, quelle qu'en soit la nature, et tous les litiges en découlant, seront régis par le droit français (exclusion faite de la convention de Vienne). En cas de différend pouvant survenir entre Essilor et l'Acheteur relatif à la formation, l'interprétation, l'exécution et/ou la cessation des relations commerciales et contractuelles et/ou dans l'interprétation et/ou l'application des Conditions Générales et/ou de tout autre document contractuel en vigueur entre Essilor et l'Acheteur, il est fait, à défaut de solution amiable, attribution de juridiction aux Tribunaux du ressort de la Cour d'Appel de Paris, même en cas d'appel en garantie, de pluralité de défendeurs ou de paiement par traites.

## ANNEXE : CONDITIONS GÉNÉRALES D'UTILISATION DES MARQUES ESSLOR ET DES MATÉRIELS PUBLICITAIRES

### 1. GÉNÉRALITÉS

- Les présentes conditions s'appliquent à la marque ESSLOR® ainsi qu'à toutes les marques, logos, noms commerciaux dont Essilor International (ci-après « Essilor ») est propriétaire, et notamment la marque VARILUX®, ci-après dénommées "les marques ESSLOR".
- Les présentes conditions s'appliquent à tout client ou groupement de clients, qui les accepte et s'oblige à les respecter. Le non-respect de l'une quelconque des présentes conditions pourra entraîner la suspension des livraisons, sans préjudice de tous dommages et intérêts, après mise en demeure restée infructueuse dans les huit (8) jours suivant sa réception.
- Il est rappelé que l'expression « Groupe Essilor International » et/ou la dénomination « Essilor International » intègrent la marque ESSLOR®, et qu'à ce titre, leur utilisation par l'opticien est strictement interdite sauf pour désigner à titre de simple citation ou de référence les produits authentiques mis sur le marché par Essilor uniquement sous la marque ESSLOR®, ou autorisation préalable d'Essilor dans les conditions prévues ci-après.
- Il est rappelé que si l'usage des marques ESSLOR, pour désigner à titre de simple citation ou de référence les produits authentiques mis sur le marché par Essilor sous la marque ESSLOR®, ne peut être interdit, l'usage insolite ou trop personnalisé peut, s'il cause à Essilor préjudice, être réprimé. En cas de non-respect des présentes conditions générales d'utilisation des marques ESSLOR, Essilor se réserve le droit, sans préjudice de l'application du paragraphe b) ci-dessus, d'engager à l'encontre de l'opticien ou du groupement toute action judiciaire ou extra-judiciaire destinée à faire constater, cesser et/ou sanctionner les agissements illicites reprochés.

### 2. UTILISATION DES MARQUES ESSLOR

- Dans ses documents commerciaux, le client ou groupement de clients s'interdit expressément tout usage des marques ESSLOR, sauf à titre de simple citation ou référence au nom du produit dans le cadre d'une activité commerciale réelle sur le produit concerné. L'utilisation de ces marques ESSLOR s'accompagnera obligatoirement du signe ® et précisera systématiquement en toutes lettres que ces marques sont propriété d'Essilor. En outre, l'usage des logos, graphismes et autres signes distinctifs des marques, ainsi que d'éléments tirés de la communication d'Essilor, est strictement interdit sans avoir

obtenu l'accord préalable de l'entreprise, et ce, quel que soit le support concerné (vitrine, devis, site internet, annuaire, etc.) et à quelque titre que ce soit.

- Toute campagne publicitaire mentionnant sous quelque forme que ce soit l'une quelconque des marques ESSLOR, ou l'un quelconque de ses éléments de communication devra être soumise à notre société. Celle-ci se réserve la possibilité d'y apporter toute modification de son choix, de fixer discrétionnairement les modalités d'utilisation des marques et de refuser le projet commercial ou publicitaire soumis, s'il lui apparaissait incompatible avec l'image des marques ESSLOR, ou si le chiffre d'affaires réalisé avec les produits concernés était insuffisant. Tout support présentant des éléments des marques ESSLOR et utilisé en violation des éventuelles instructions transmises par Essilor ou des présentes Conditions Générales d'Utilisation devra être retiré par l'opticien ou le groupement d'opticiens. Pour permettre à Essilor de vérifier cette conformité, le client devra soumettre à l'accord d'Essilor toute campagne publicitaire préalablement à sa mise en œuvre, en respectant un délai suffisant. Toute correspondance à ce sujet devra être adressée à Essilor - Service Trade-Marketing – 45-47, Quai Jean Compagnon – 94200 IVRY-SUR-SEINE

### 3. USAGE DES MATÉRIELS PUBLICITAIRES ESSLOR

- Les matériels publicitaires ESSLOR® (affiches, présentoirs, supports de communication digitale, des sites internet et réseaux sociaux, etc.) ont été développés pour accompagner la vente des verres optalmiques ESSLOR®. Ils doivent être utilisés tels quels, sans modification ni ajout ; l'opticien est seulement autorisé à apposer dans les encarts réservés à cet effet les éléments d'identification de son point de vente, à l'exclusion de tout autre élément.
- Le matériel publicitaire doit être utilisé exclusivement dans le point de vente pour lequel il a été fourni et pour la présentation des articles achetés auprès de notre société.
- Le matériel publicitaire mis à la disposition de l'opticien est la propriété exclusive d'Essilor. L'opticien s'engage, en qualité de dépositaire, à en assurer la garde raisonnablement et à le maintenir en bon état. L'opticien ne pourra, à titre gratuit ou onéreux, ni céder, ni sous-louer, ni prêter le matériel publicitaire, ni consentir ou laisser acquérir de quelconques droits sur ledit matériel.
- L'opticien s'engage à respecter les conditions d'utilisation spécifiques figurant sur les matériels publicitaires et/ou qui pourront être communiquées par Essilor par tous moyens. En particulier, l'opticien s'engage à cesser spontanément toute utilisation des matériels publicitaires au plus tard à l'expiration des droits d'exploitation desdits matériels, conformément aux informations communiquées par Essilor à cet égard. A défaut, la responsabilité de l'opticien pourra être engagée par Essilor ou par les ayants-droit concernés.
- Le matériel publicitaire pourra être repris à tout moment par un représentant d'Essilor. Nonobstant les conditions d'utilisation spécifiques communiquées par Essilor, cette dernière pourra à tout moment demander à l'opticien de cesser tout usage des matériels publicitaires et exiger soit leur restitution, soit leur destruction à la charge de l'opticien, notamment en cas de non-respect des présentes Conditions générales d'utilisation des marques ESSLOR et des matériels publicitaires.



UN AUTRE REGARD SUR VOTRE MÉTIER

45/47, bd Paul Vaillant-Couturier  
94200 IVRY-SUR-SEINE

**0 805 200 200** Service & appel  
gratuits

**FAX** : 01 72 70 76 85

**E-MAIL** : [ophthalmo@essilor.fr](mailto:ophthalmo@essilor.fr)

**EssiShop.fr**



© Essilor International - SAS au capital de 277 845 100 € - 147, rue de Paris 94220 Charenton-le-Pont - RCS Créteil 439 769 654. Les instruments présents au catalogue sont des dispositifs médicaux portant le marquage CE et réservés aux professionnels de santé. Consultez les notices spécifiques à chacun pour plus d'information. Les précautions de sécurité et les procédures d'utilisation doivent être parfaitement assimilées avant l'utilisation de ce dispositif. Veuillez lire attentivement les instructions figurant dans le manuel d'utilisation. Les règles d'utilisation de ces instruments par les professions de santé doivent être conformes aux dispositions du Code de la Santé Publique. Sous réserve d'erreurs typographiques, images non contractuelles. Document imprimé sur papier FSC et PEFC - Toutes les marques citées appartiennent à leurs propriétaires respectifs. Crédits photos: DR. 10879. 04-2022. COPH22 - Création : Agence Manitoba.